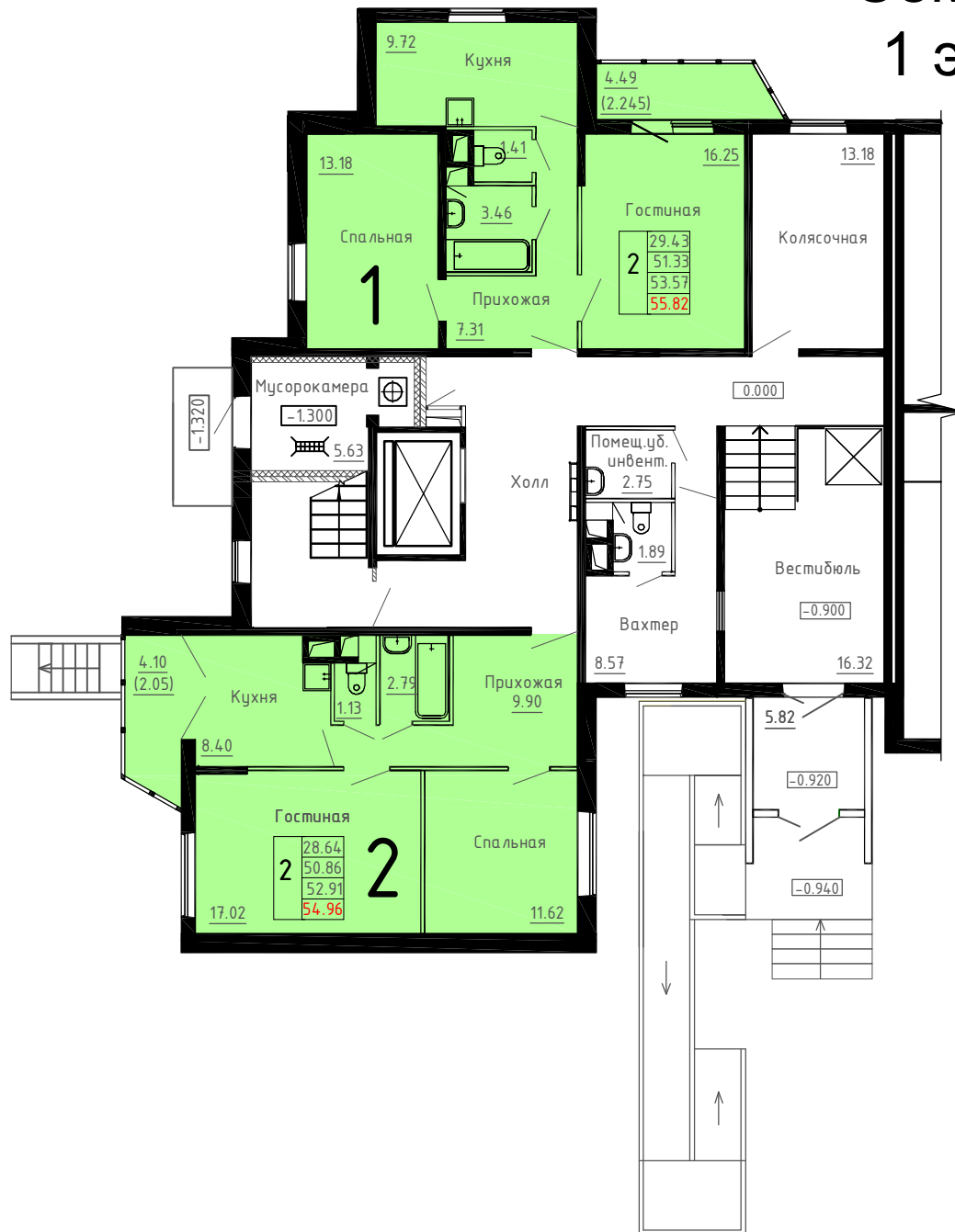


# Жилой дом корпус № 26

## Секция 1

### 1 этаж



#### Условные обозначения

количество  
комнат

1	18.65
	36.28
	38.33
	40.38

жилая площадь квартиры

общая площадь квартиры

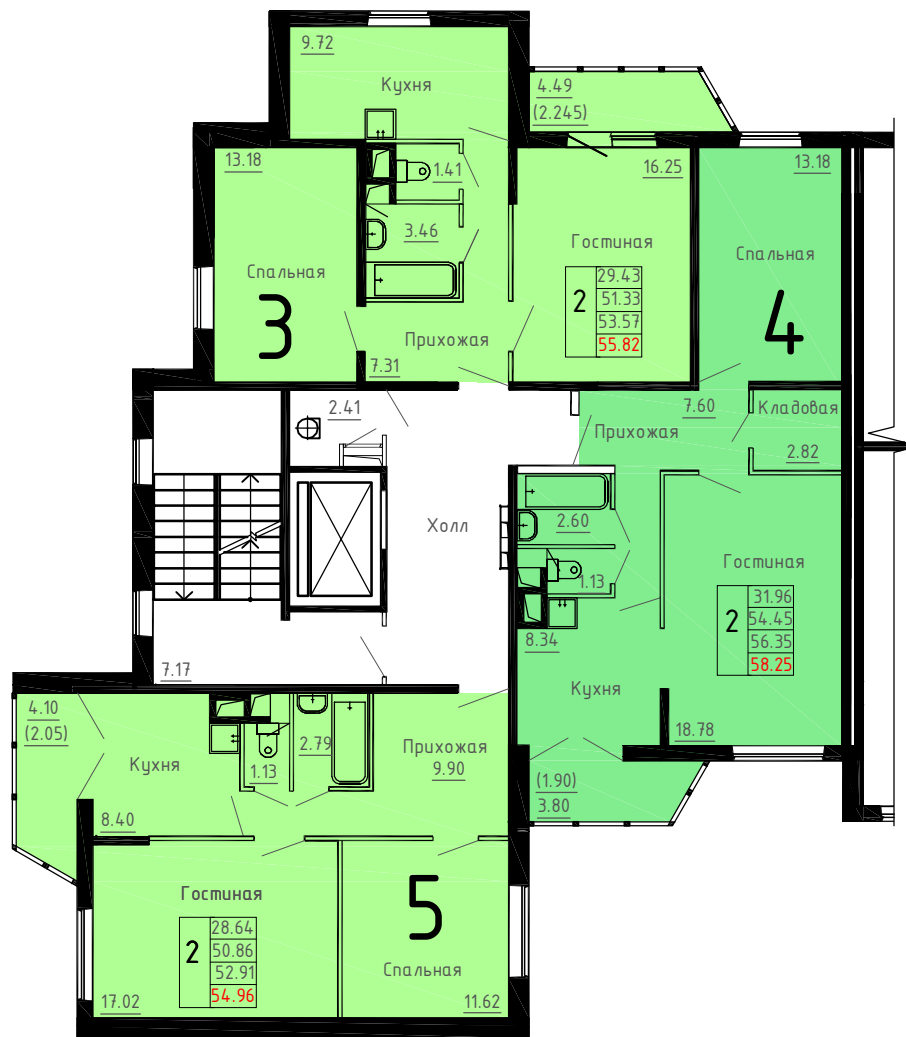
общая площадь квартиры с  
учётом летних помещений

площадь квартиры с пересчётом летних  
помещений с применением коэф. 1

# Жилой дом корпус № 26

## Секция 1

### 2 этаж



#### Условные обозначения

количество  
комнат

1	18.65
	36.28
	38.33
	40.38

жилая площадь квартиры

общая площадь квартиры

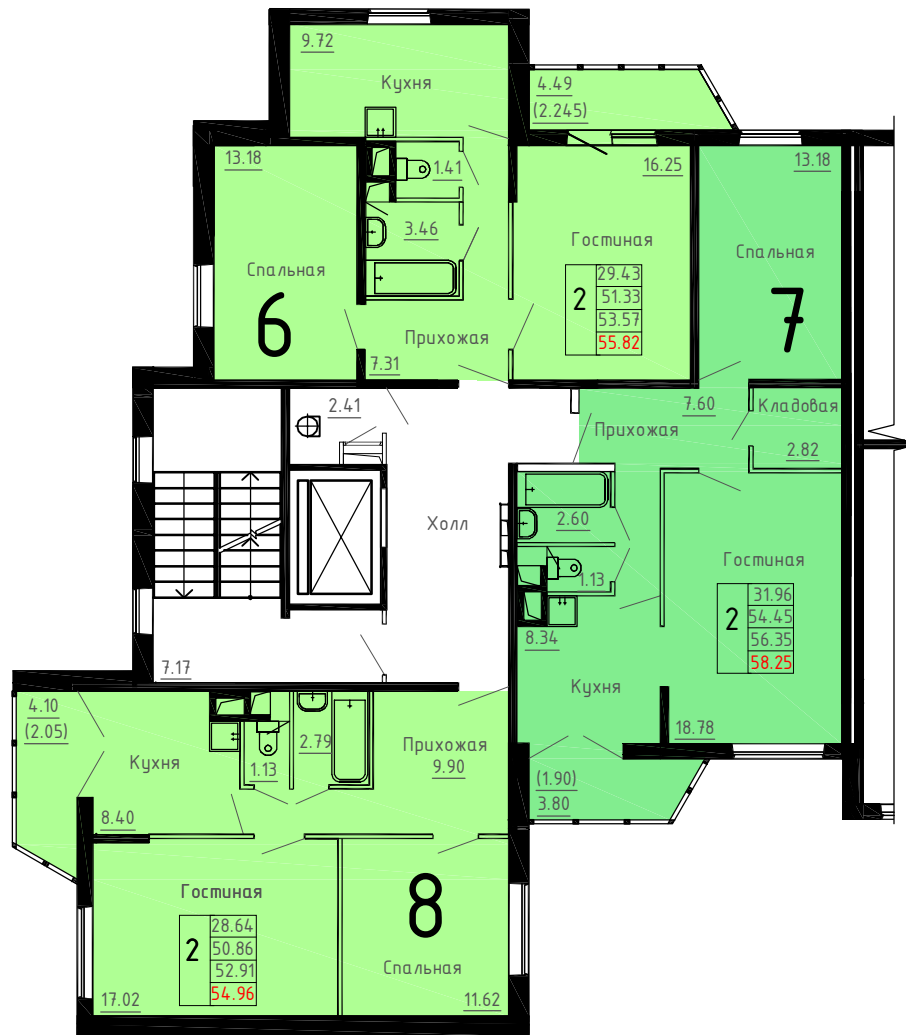
общая площадь квартиры с  
учётом летних помещений

площадь квартиры с пересчётом летних  
помещений с применением коэф. 1

# Жилой дом корпус № 26

## Секция 1

### 3 этаж



#### Условные обозначения

количество  
комнат

1	18.65
	36.28
	38.33
	40.38

жилая площадь квартиры

общая площадь квартиры

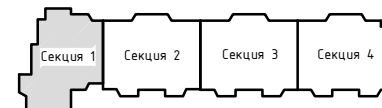
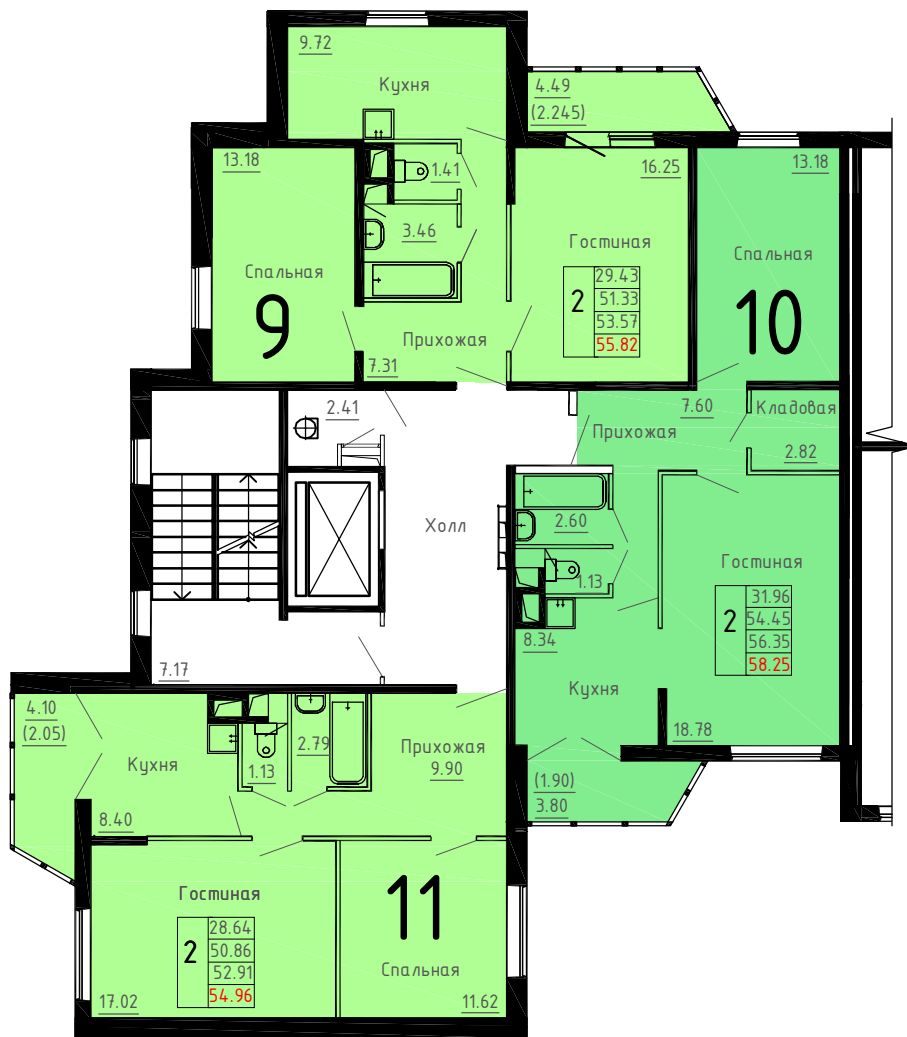
общая площадь квартиры с  
учётом летних помещений

площадь квартиры с пересчётом летних  
помещений с применением коэф. 1

# Жилой дом корпус № 26

## Секция 1

### 4 этаж



#### Условные обозначения

количество  
комнат

1	18.65
	36.28
	38.33
	40.38

жилая площадь квартиры

общая площадь квартиры

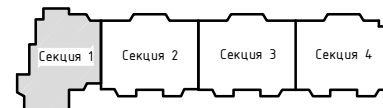
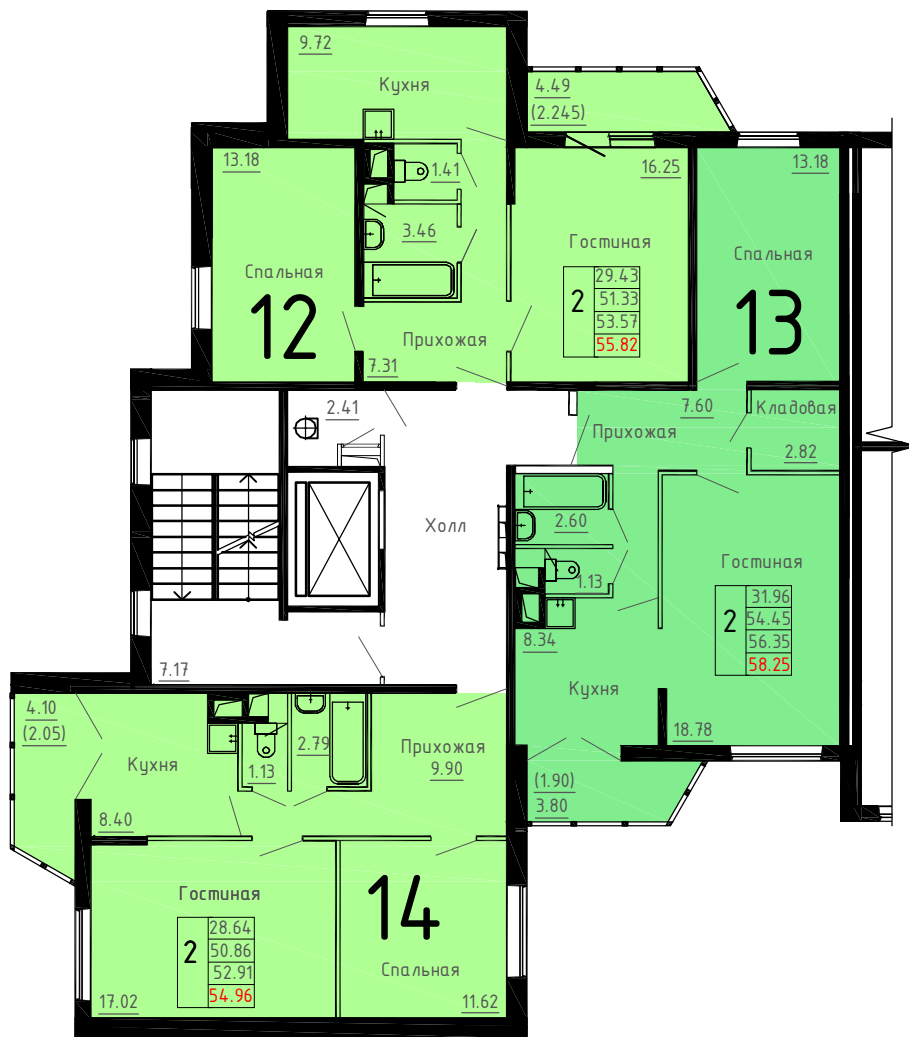
общая площадь квартиры с  
учётом летних помещений

площадь квартиры с пересчётом летних  
помещений с применением коэф. 1

# Жилой дом корпус № 26

## Секция 1

### 5 этаж



#### Условные обозначения

количество  
комнат

1	18.65
	36.28
	38.33
	40.38

жилая площадь квартиры

общая площадь квартиры

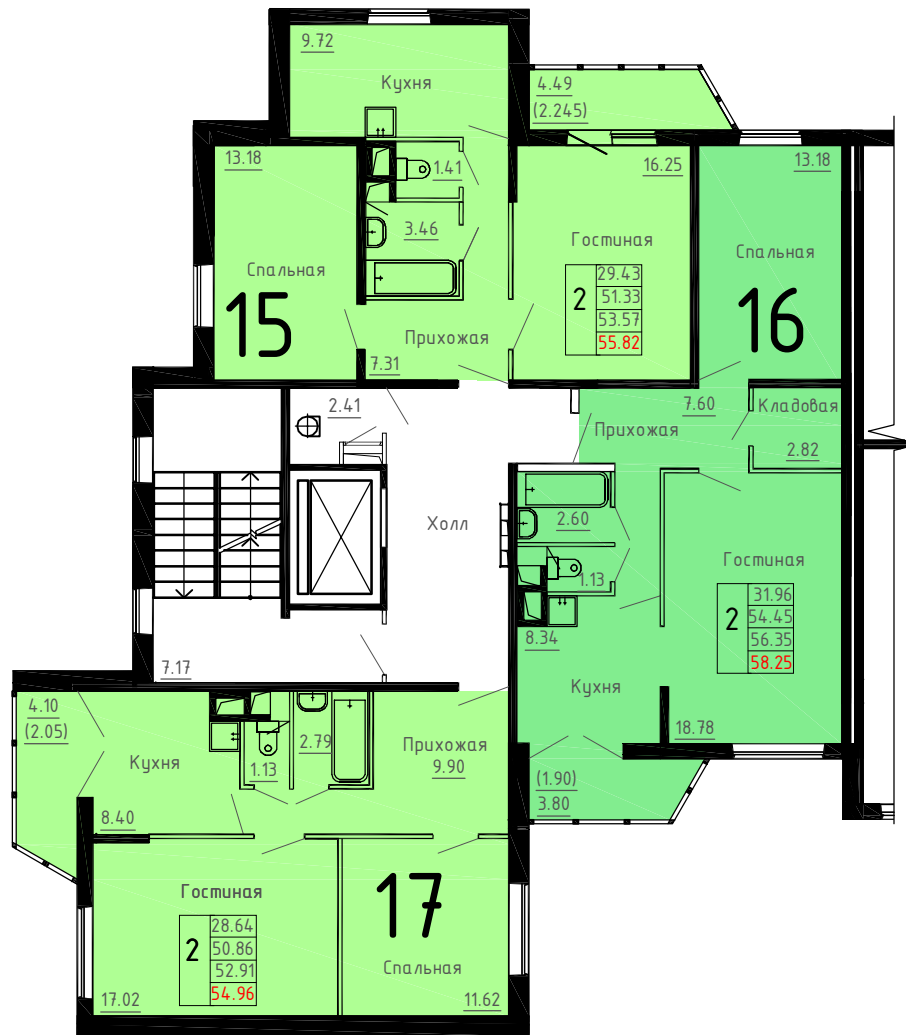
общая площадь квартиры с  
учетом летних помещений

площадь квартиры с пересчетом летних  
помещений с применением коэф. 1

# Жилой дом корпус № 26

## Секция 1

### 6 этаж



#### Условные обозначения

количество  
комнат

1	18.65
	36.28
	38.33
	40.38

жилая площадь квартиры

общая площадь квартиры

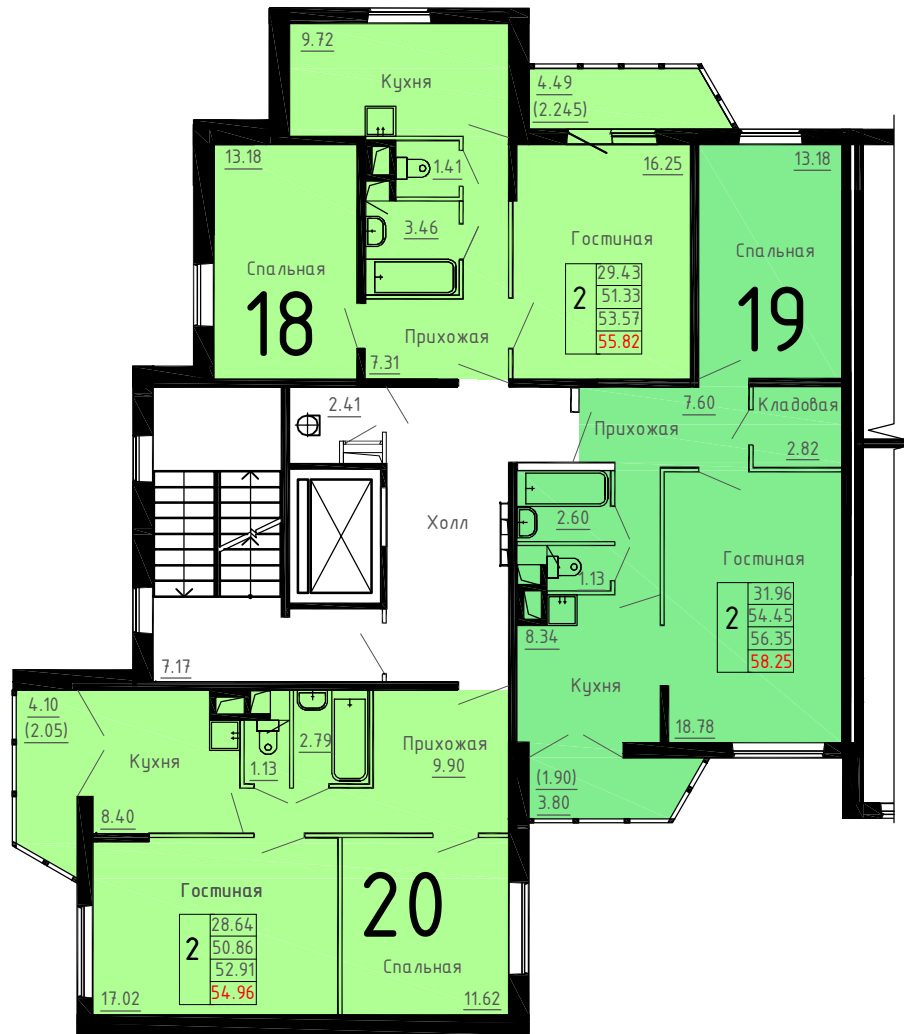
общая площадь квартиры с  
учётом летних помещений

площадь квартиры с пересчётом летних  
помещений с применением коэф. 1

# Жилой дом корпус № 26

## Секция 1

### 7 этаж



### Условные обозначения

количество  
комнат

1	18.65
	36.28
	38.33
	40.38

жилая площадь квартиры

общая площадь квартиры

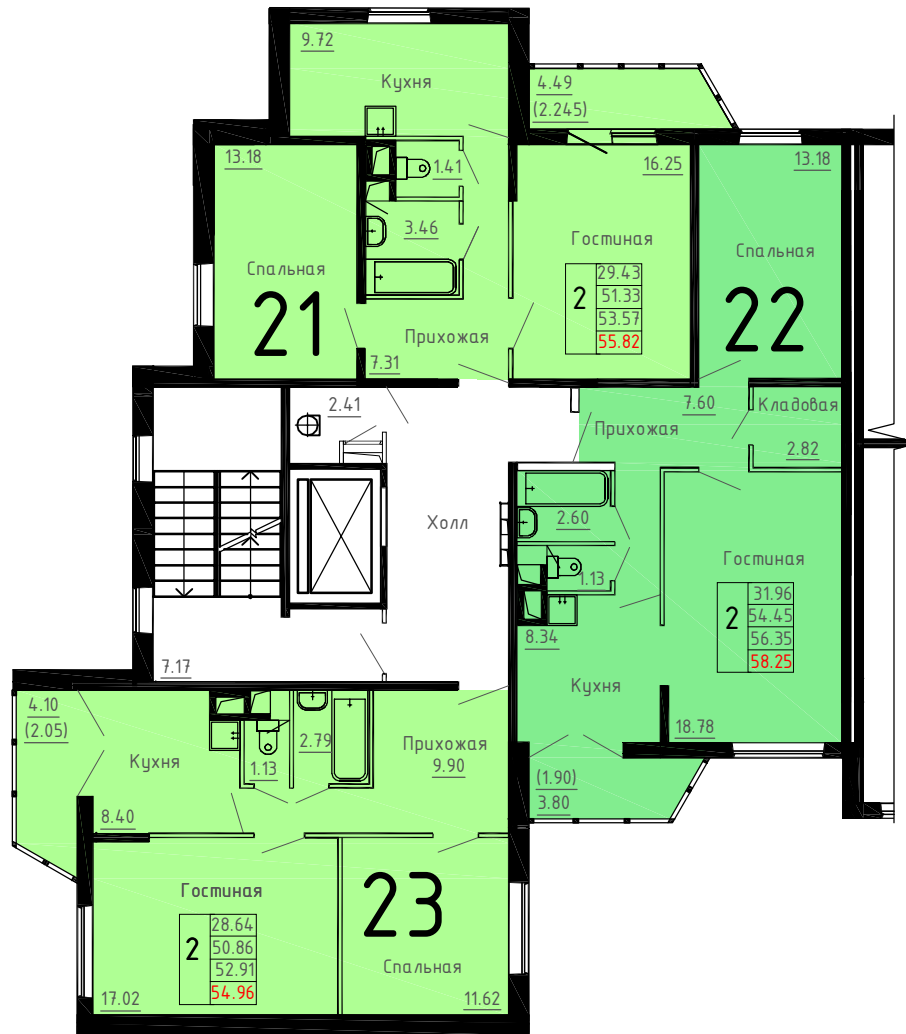
общая площадь квартиры с  
учётом летних помещений

площадь квартиры с пересчётом летних  
помещений с применением коэф. 1

# Жилой дом корпус № 26

## Секция 1

### 8 этаж



#### Условные обозначения

количество  
комнат

1	18.65
	36.28
	38.33
	40.38

жилая площадь квартиры

общая площадь квартиры

общая площадь квартиры с  
учётом летних помещений

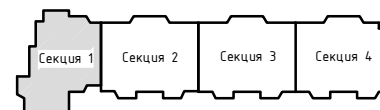
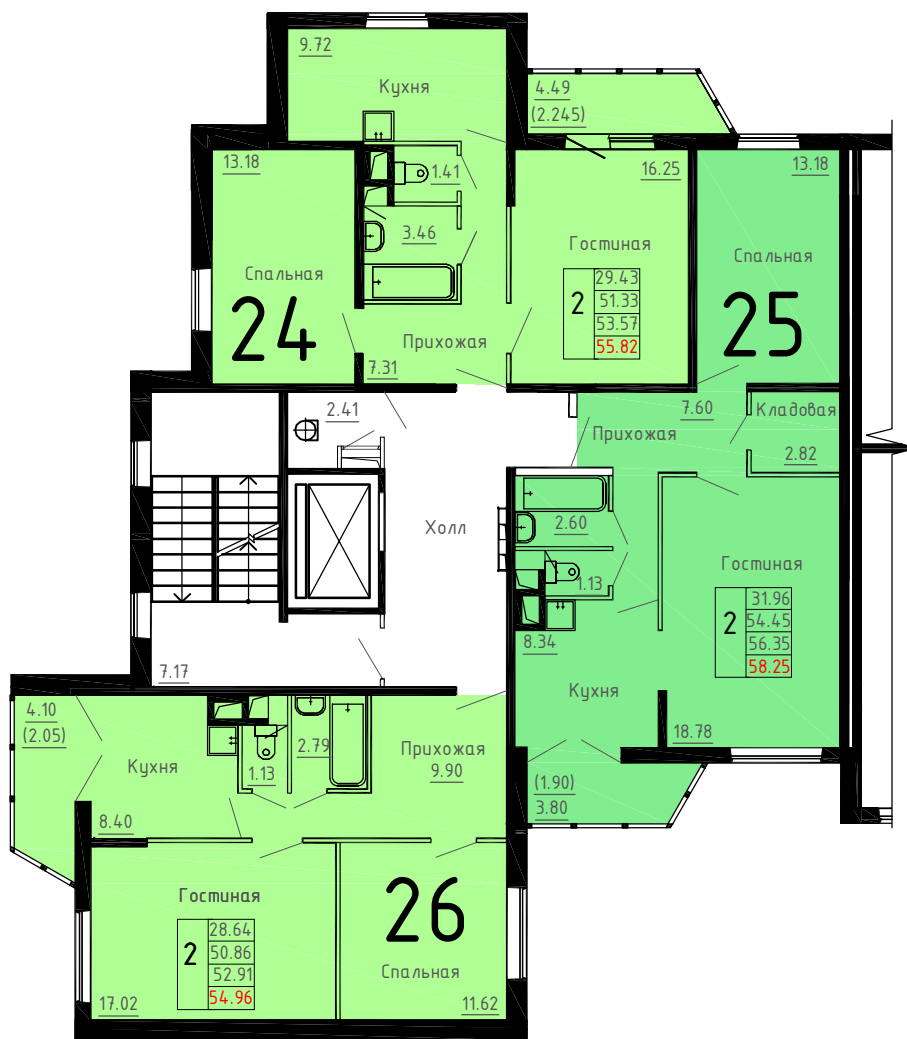
площадь квартиры с пересчётом летних  
помещений с применением коэф. 1



# Жилой дом корпус № 26

## Секция 1

### 9 этаж



#### Условные обозначения

количество  
комнат

1	18.65
	36.28
	38.33
	40.38

жилая площадь квартиры

общая площадь квартиры

общая площадь квартиры с  
учётом летних помещений

площадь квартиры с пересчётом летних  
помещений с применением коэф. 1

# Жилой дом корпус № 26

## Секция 2

### 1 этаж



#### Условные обозначения

количество  
комнат

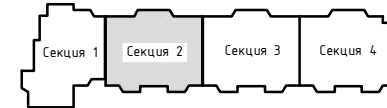
1	18.65	жилая площадь квартиры
	36.28	общая площадь квартиры
	38.33	общая площадь квартиры с учётом летних помещений
	40.38	площадь квартиры с пересчётом летних помещений с применением коэф. 1

Московская область, Ленинский муниципальный район,  
с.п. Булатниковское, вблизи дер. Лопатино

# Жилой дом корпус № 26

## Секция 2

### 2 этаж



#### Условные обозначения

количество  
комнат

1	18.65
	36.28
	38.33
	40.38

жилая площадь квартиры

общая площадь квартиры

общая площадь квартиры с  
учётом летних помещений

площадь квартиры с пересчётом летних  
помещений с применением коэф. 1

# Жилой дом корпус № 26

## Секция 2

### 3 этаж



#### Условные обозначения

количество  
комнат

1	18.65
	36.28
	38.33
	40.38

жилая площадь квартиры

общая площадь квартиры

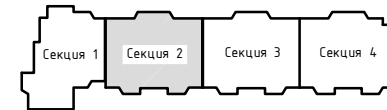
общая площадь квартиры с  
учётом летних помещений

площадь квартиры с пересчётом летних  
помещений с применением коэф. 1

# Жилой дом корпус № 26

## Секция 2

### 4 этаж



#### Условные обозначения

количество  
комнат

1	18.65
	36.28
	38.33
	40.38

жилая площадь квартиры

общая площадь квартиры

общая площадь квартиры с  
учётом летних помещений

площадь квартиры с пересчётом летних  
помещений с применением коэф. 1

# Жилой дом корпус № 26

## Секция 2

### 5 этаж



#### Условные обозначения

количество  
комнат

1	18.65
	36.28
	38.33
	40.38

жилая площадь квартиры

общая площадь квартиры

общая площадь квартиры с  
учётом летних помещений

площадь квартиры с пересчётом летних  
помещений с применением коэф. 1

# Жилой дом корпус № 26

## Секция 2

### 6 этаж



#### Условные обозначения

количество  
комнат

1	18.65
	36.28
	38.33
	40.38

жилая площадь квартиры

общая площадь квартиры

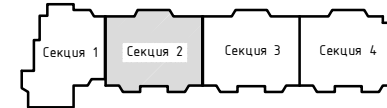
общая площадь квартиры с  
учётом летних помещений

площадь квартиры с пересчётом летних  
помещений с применением коэф. 1

# Жилой дом корпус № 26

## Секция 2

### 7 этаж



#### Условные обозначения

количество  
комнат

1	18.65
	36.28
	38.33
	40.38

жилая площадь квартиры

общая площадь квартиры

общая площадь квартиры с  
учётом летних помещений

площадь квартиры с пересчётом летних  
помещений с применением коэф. 1



# Жилой дом корпус № 26

## Секция 2

### 8 этаж



#### Условные обозначения

количество  
комнат

1	18.65
	36.28
	38.33
	40.38

жилая площадь квартиры

общая площадь квартиры

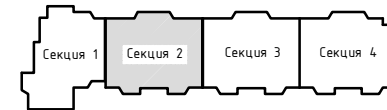
общая площадь квартиры с  
учётом летних помещений

площадь квартиры с пересчётом летних  
помещений с применением коэф. 1

# Жилой дом корпус № 26

## Секция 2

### 9 этаж



#### Условные обозначения

количество  
комнат

1	18.65
	36.28
	38.33
	40.38

жилая площадь квартиры

общая площадь квартиры

общая площадь квартиры с  
учётом летних помещений

площадь квартиры с пересчётом летних  
помещений с применением коэф. 1

# Жилой дом корпус № 26

## Секция 3

### 1 этаж



#### Условные обозначения

количество  
комнат

1	18.65
	36.28
	38.33
	40.38

- жилая площадь квартиры
- общая площадь квартиры
- общая площадь квартиры с учётом летних помещений

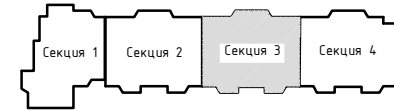
площадь квартиры с пересчётом летних помещений с применением коэф. 1

Московская область, Ленинский муниципальный район,  
с.п. Булатниковское, вблизи дер. Лопатино

# Жилой дом корпус № 26

## Секция 3

### 2 этаж



#### Условные обозначения

количество  
комнат

1	18.65
	36.28
	38.33
	40.38

жилая площадь квартиры

общая площадь квартиры

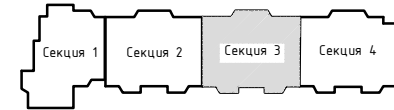
общая площадь квартиры с  
учётом летних помещений

площадь квартиры с пересчётом летних  
помещений с применением коэф. 1

# Жилой дом корпус № 26

## Секция 3

### 3 этаж



#### Условные обозначения

количество  
комнат

1	18.65
	36.28
	38.33
	40.38

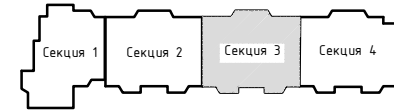
- жилая площадь квартиры
- общая площадь квартиры
- общая площадь квартиры с учётом летних помещений

площадь квартиры с пересчётом летних помещений с применением коэф. 1

# Жилой дом корпус № 26

## Секция 3

### 4 этаж



#### Условные обозначения

количество  
комнат

1	18.65
	36.28
	38.33
	40.38

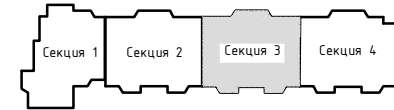
жилая площадь квартиры  
общая площадь квартиры  
общая площадь квартиры с  
учётом летних помещений

площадь квартиры с пересчётом летних  
помещений с применением коэф. 1

# Жилой дом корпус № 26

## Секция 3

### 5 этаж



#### Условные обозначения

количество  
комнат

1	18.65
	36.28
	38.33
	40.38

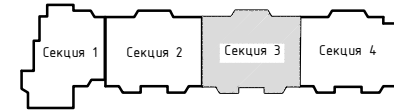
- жилая площадь квартиры
- общая площадь квартиры
- общая площадь квартиры с учётом летних помещений

площадь квартиры с пересчётом летних помещений с применением коэф. 1

# Жилой дом корпус № 26

## Секция 3

### 6 этаж



#### Условные обозначения

количество  
комнат

1	18.65
	36.28
	38.33
	40.38

жилая площадь квартиры  
общая площадь квартиры  
общая площадь квартиры с  
учётом летних помещений

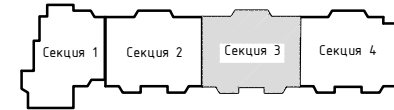
площадь квартиры с пересчётом летних  
помещений с применением коэф. 1



# Жилой дом корпус № 26

## Секция 3

### 7 этаж



#### Условные обозначения

количество  
комнат

1	18.65
	36.28
	38.33
	40.38

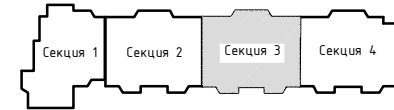
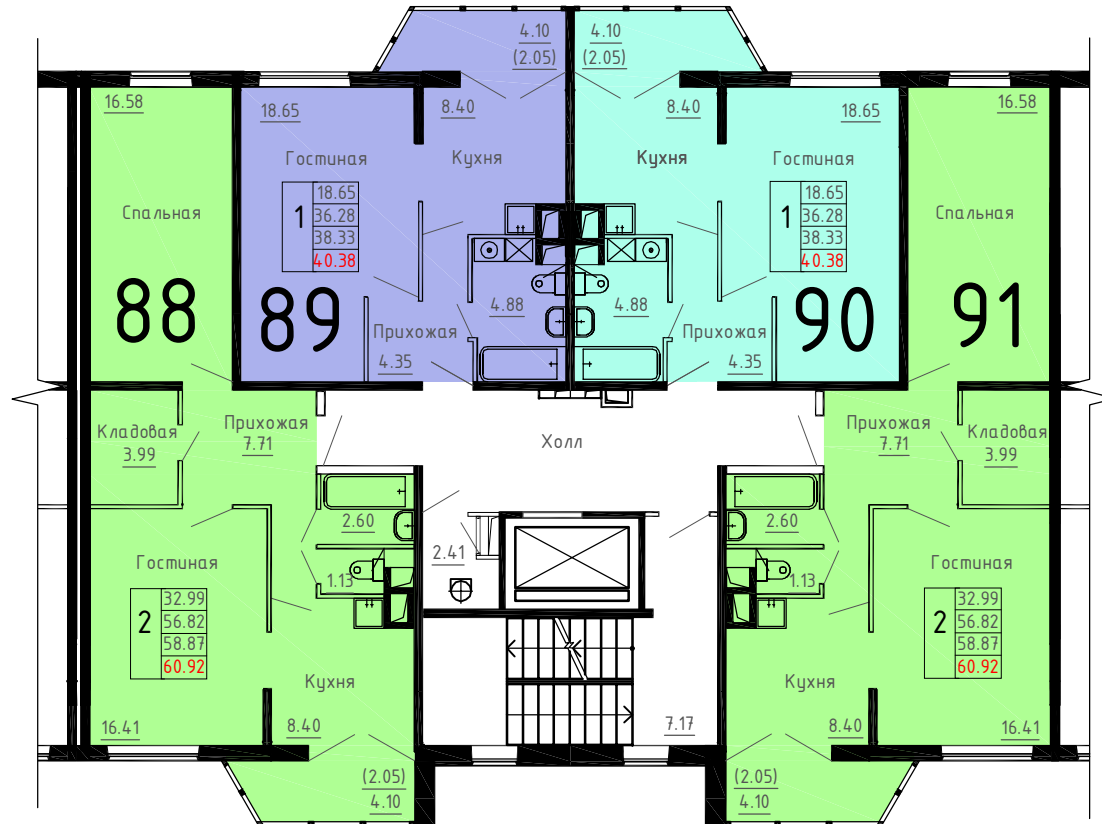
жилая площадь квартиры  
общая площадь квартиры  
общая площадь квартиры с  
учётом летних помещений

площадь квартиры с пересчётом летних  
помещений с применением коэф. 1

# Жилой дом корпус № 26

## Секция 3

### 8 этаж



#### Условные обозначения

количество  
комнат

1	18.65
	36.28
	38.33
	40.38

жилая площадь квартиры

общая площадь квартиры

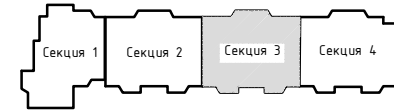
общая площадь квартиры с  
учётом летних помещений

площадь квартиры с пересчётом летних  
помещений с применением коэф. 1

# Жилой дом корпус № 26

## Секция 3

### 9 этаж



#### Условные обозначения

количество  
комнат

1	18.65
	36.28
	38.33
	40.38

жилая площадь квартиры  
общая площадь квартиры  
общая площадь квартиры с  
учётом летних помещений

площадь квартиры с пересчётом летних  
помещений с применением коэф. 1

# Жилой дом корпус № 26

## Секция 4

### 1 этаж



#### Условные обозначения

количество комнат

Количество комнат	жилая площадь квартиры	общая площадь квартиры	общая площадь квартиры с учётом летних помещений	площадь квартиры с пересчётом летних помещений с применением коэф. 1
1	18.65	36.28	38.33	40.38

Московская область, Ленинский муниципальный район,  
с.п. Булатниковское, вблизи дер. Лопатино

# Жилой дом корпус № 26

## Секция 4

### 2 этаж



#### Условные обозначения

количество  
комнат

1	18.65	жилая площадь квартиры
	36.28	общая площадь квартиры
	38.33	общая площадь квартиры с учётом летних помещений
	40.38	площадь квартиры с пересчётом летних помещений с применением коэф. 1

Московская область, Ленинский муниципальный район,  
с.п. Булатниковское, вблизи дер. Лопатино

# Жилой дом корпус № 26

## Секция 4

### 3 этаж



#### Условные обозначения

количество  
комнат

1	18.65	жилая площадь квартиры
	36.28	общая площадь квартиры
	38.33	общая площадь квартиры с учётом летних помещений
	40.38	площадь квартиры с пересчётом летних помещений с применением коэф. 1

Московская область, Ленинский муниципальный район,  
с.п. Булатниковское, вблизи дер. Лопатино

# Жилой дом корпус № 26

## Секция 4

### 4 этаж



#### Условные обозначения

количество  
комнат

1	18.65	жилая площадь квартиры
	36.28	общая площадь квартиры
	38.33	общая площадь квартиры с учётом летних помещений
	40.38	площадь квартиры с пересчётом летних помещений с применением коэф. 1

Московская область, Ленинский муниципальный район,  
с.п. Булатниковское, вблизи дер. Лопатино

# Жилой дом корпус № 26

## Секция 4

### 5 этаж



#### Условные обозначения

количество  
комнат

1	18.65	жилая площадь квартиры
	36.28	общая площадь квартиры
	38.33	общая площадь квартиры с учётом летних помещений
	40.38	площадь квартиры с пересчётом летних помещений с применением коэф. 1

Московская область, Ленинский муниципальный район,  
с.п. Булатниковское, вблизи дер. Лопатино



# Жилой дом корпус № 26

## Секция 4

### 6 этаж



#### Условные обозначения

количество  
комнат

1	18.65	жилая площадь квартиры
	36.28	общая площадь квартиры
	38.33	общая площадь квартиры с учётом летних помещений
	40.38	площадь квартиры с пересчётом летних помещений с применением коэф. 1

Московская область, Ленинский муниципальный район,  
с.п. Булатниковское, вблизи дер. Лопатино

# Жилой дом корпус № 26

## Секция 4

### 7 этаж



#### Условные обозначения

количество  
комнат

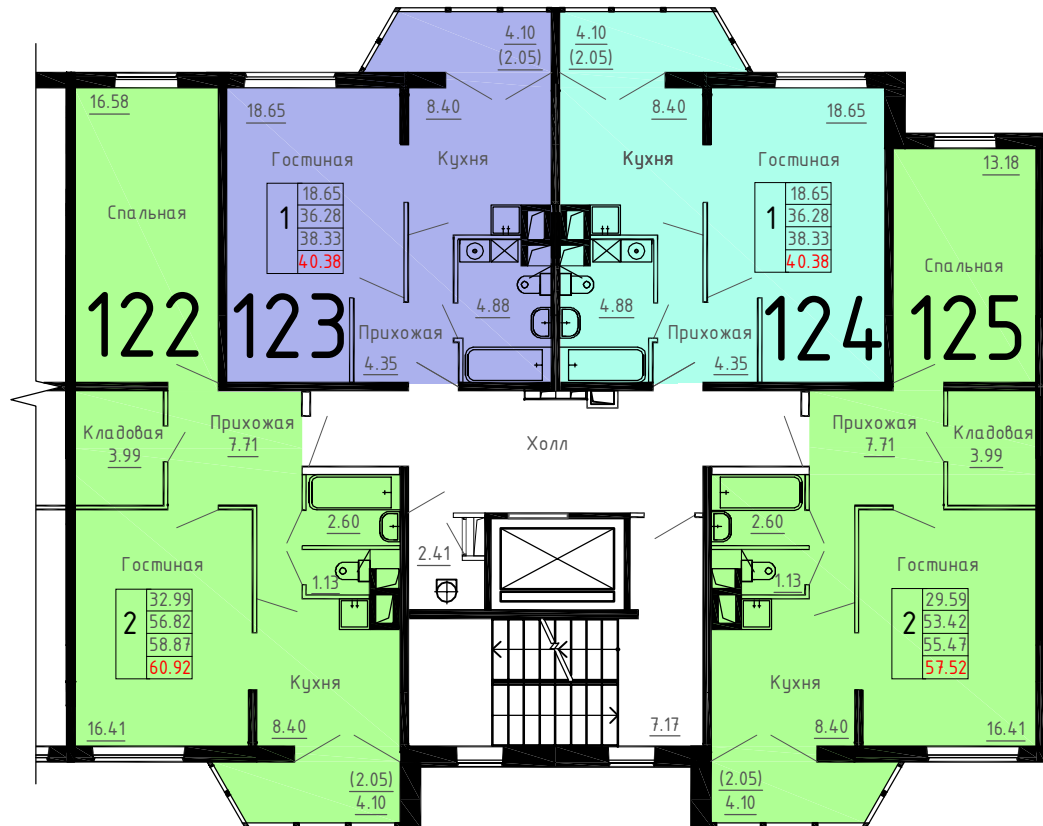
1	18.65	жилая площадь квартиры
	36.28	общая площадь квартиры
	38.33	общая площадь квартиры с учётом летних помещений
	40.38	площадь квартиры с пересчётом летних помещений с применением коэф. 1

Московская область, Ленинский муниципальный район,  
с.п. Булатниковское, вблизи дер. Лопатино

# Жилой дом корпус № 26

## Секция 4

### 8 этаж



#### Условные обозначения

количество  
комнат

1	18.65	жилая площадь квартиры
	36.28	общая площадь квартиры
	38.33	общая площадь квартиры с учётом летних помещений
	40.38	площадь квартиры с пересчётом летних помещений с применением коэф. 1

Московская область, Ленинский муниципальный район,  
с.п. Булатниковское, вблизи дер. Лопатино

# Жилой дом корпус № 26

## Секция 4

### 9 этаж



#### Условные обозначения

количество  
комнат

1	18.65	жилая площадь квартиры
	36.28	общая площадь квартиры
	38.33	общая площадь квартиры с учётом летних помещений
	40.38	площадь квартиры с пересчётом летних помещений с применением коэф. 1

Московская область, Ленинский муниципальный район,  
с.п. Булатниковское, вблизи дер. Лопатино