

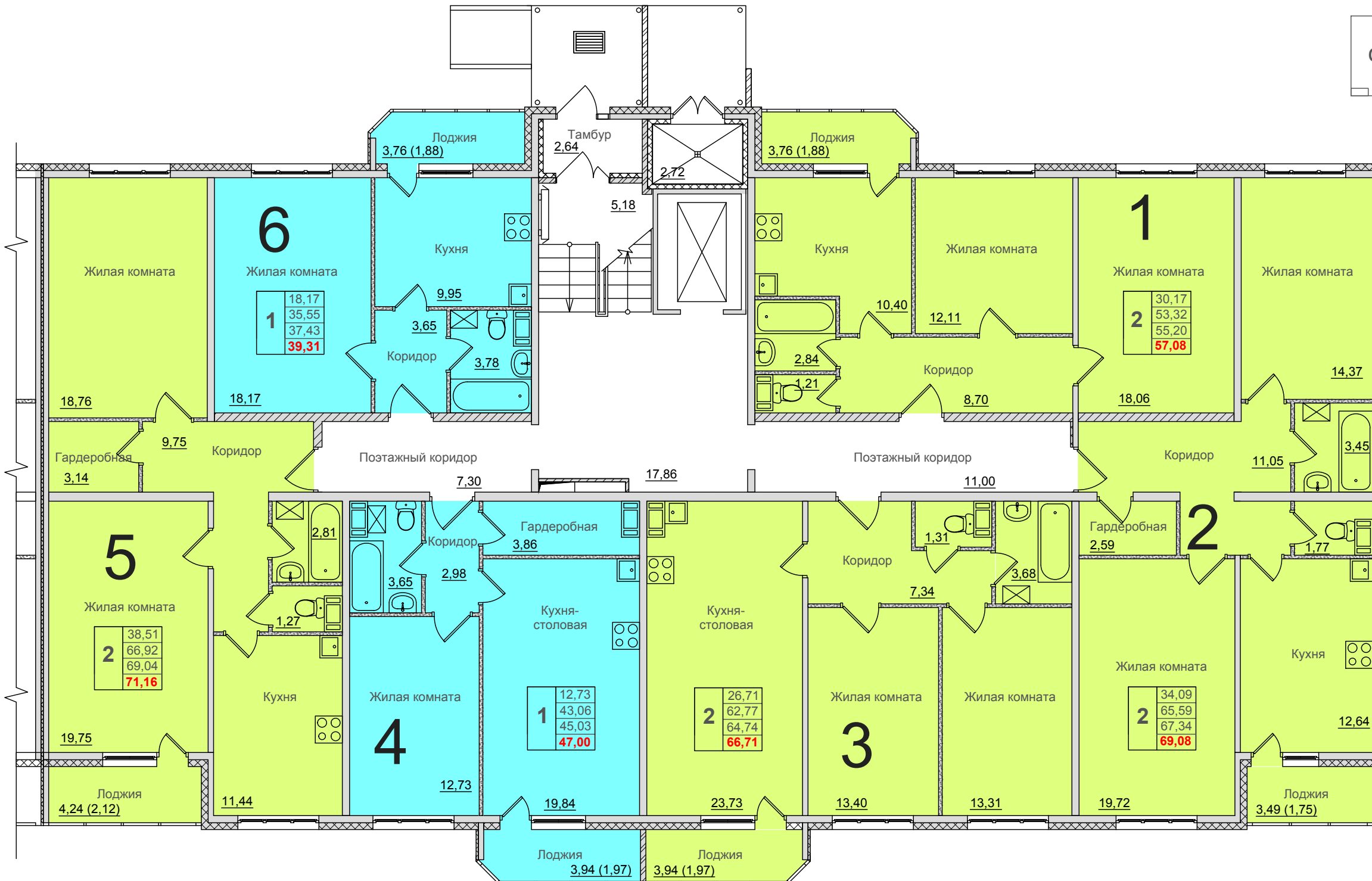
ЖИЛОЙ КОМПЛЕКС



государев  
ДОМ

*Корпус №14*

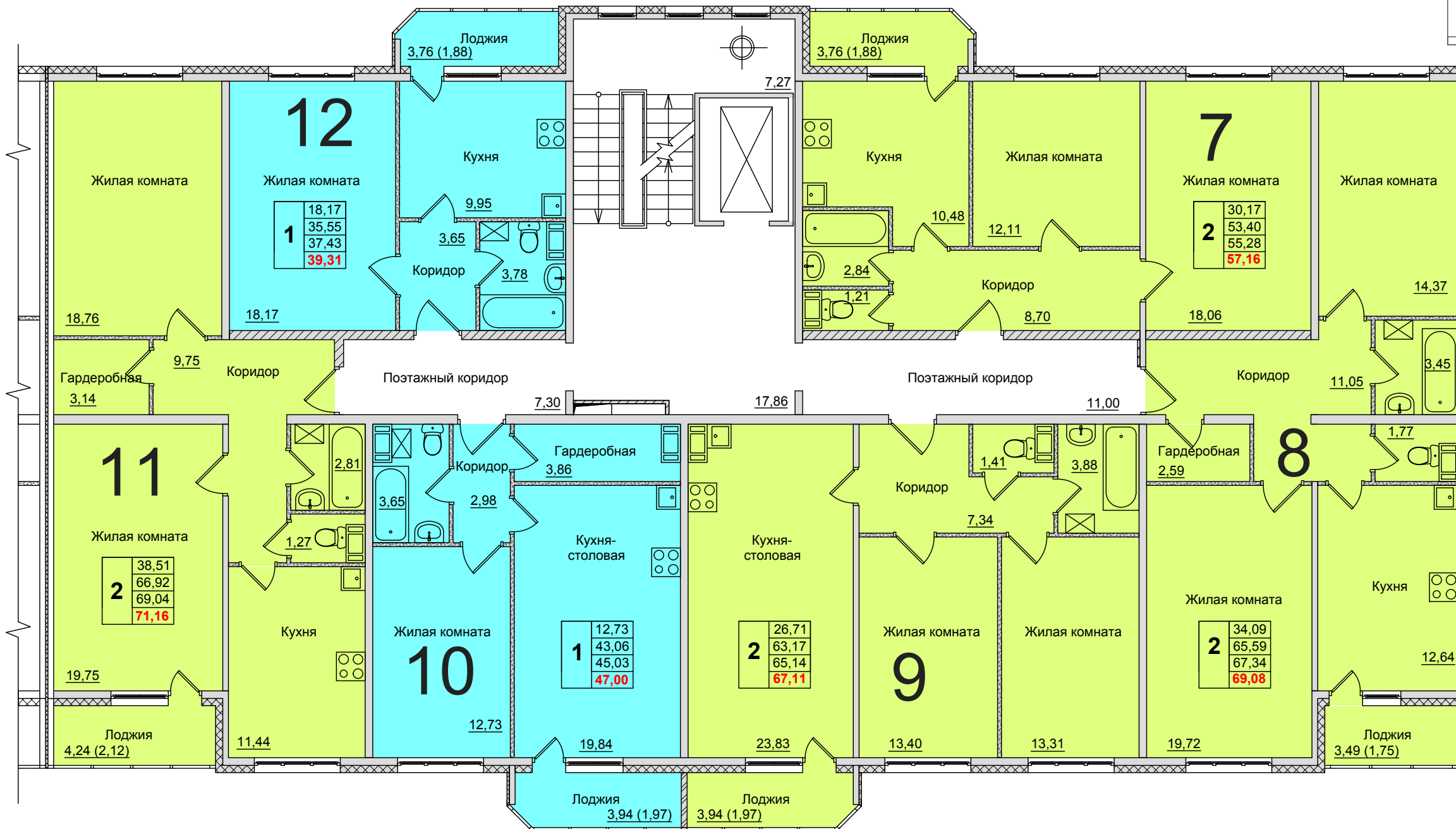
**Московская область, Ленинский район, сельское поселение  
Булатниковское, вблизи д. Лопатино, уч. № 8/1, № 8/2, № 8/3, № 8/4  
Жилой дом корпус №14  
Секция № 1  
1 этаж**



**Условные обозначения**

количество комнат	жилая площадь квартиры	общая площадь квартиры	общая площадь квартиры с учетом летних помещений	площадь квартиры с пересчетом летних помещений с применением коэф. 1
1	18,17	35,55	37,43	39,31
2	30,17	53,32	55,20	57,08
2	38,51	66,92	69,04	71,16
1	12,73	43,06	45,03	47,00
2	26,71	62,77	64,74	66,71
2	34,09	65,59	67,34	69,08

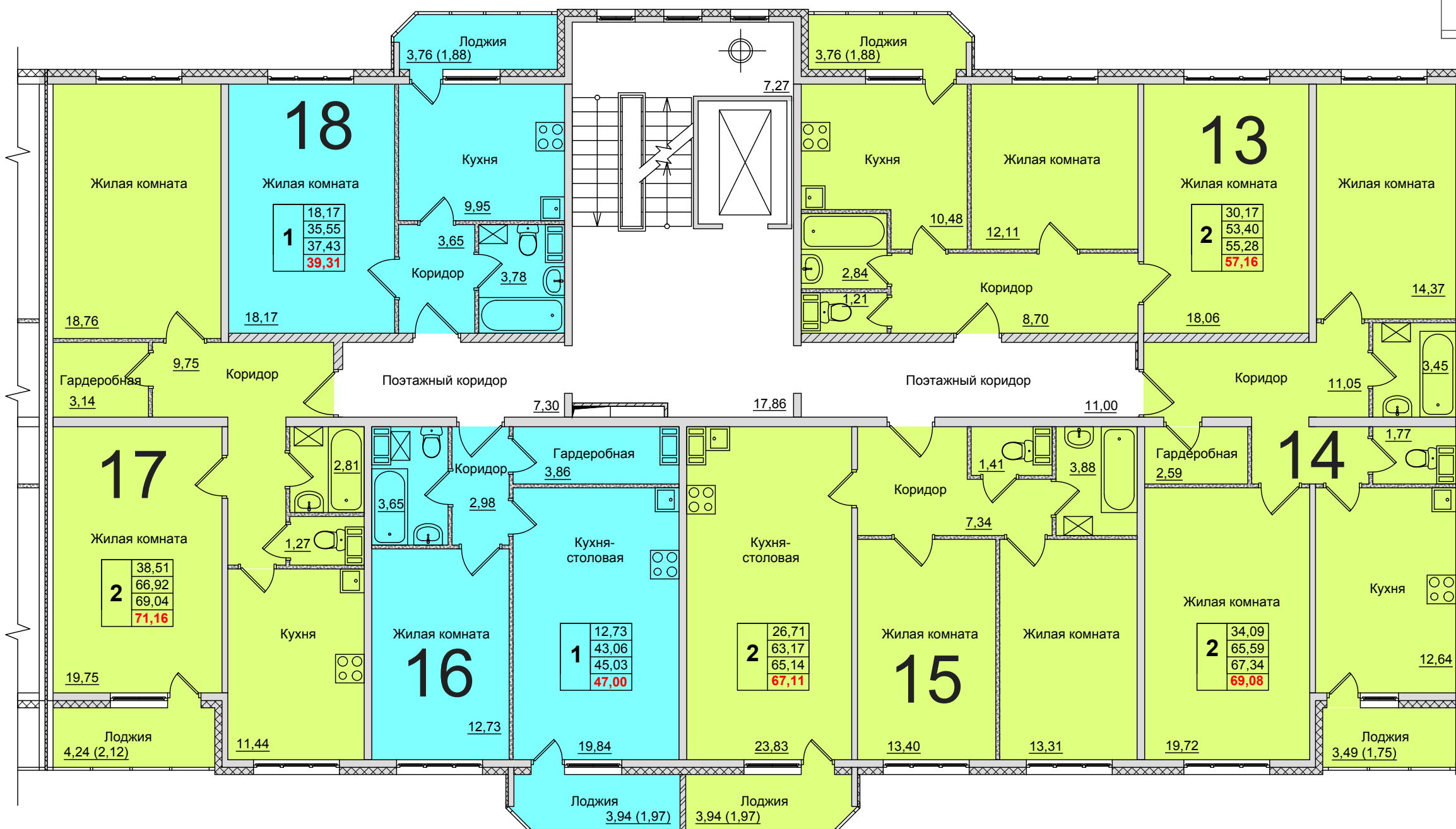
**Московская область, Ленинский район, сельское поселение  
Булатниковское, вблизи д. Лопатино, уч. № 8/1, № 8/2, № 8/3, № 8/4  
Жилой дом корпус №14  
Секция № 1  
2 этаж**



**Условные обозначения**

количество комнат	жилая площадь квартиры	общая площадь квартиры	общая площадь квартиры с учетом летних помещений	площадь квартиры с пересчетом летних помещений с применением коэф. 1
2	30,5	50,7	51,7	52,7

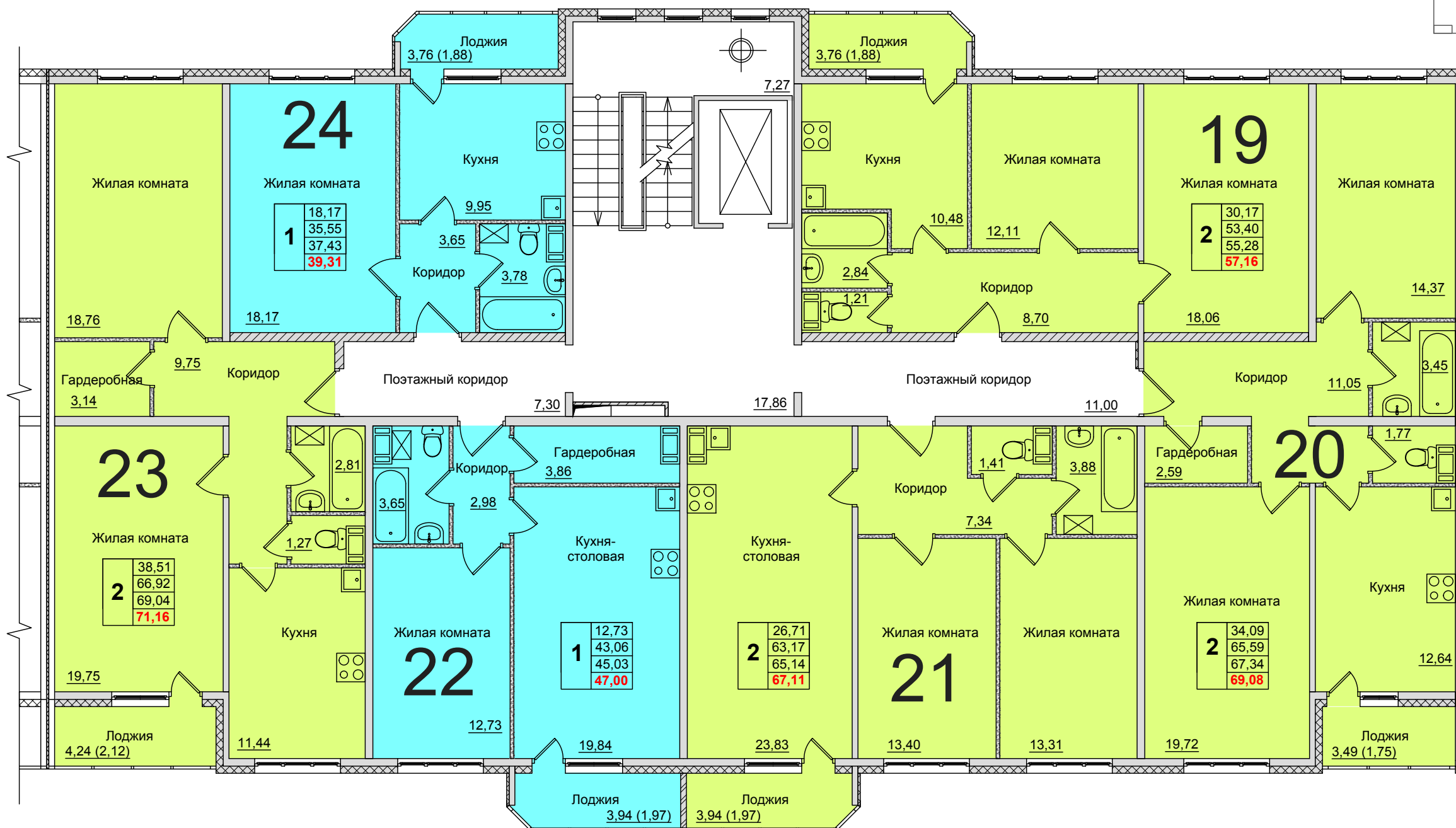
**Московская область, Ленинский район, сельское поселение  
Булатниковское, вблизи д. Лопатино, уч. № 8/1, № 8/2, № 8/3, № 8/4  
Жилой дом корпус №14  
Секция № 1  
3 этаж**



**Условные обозначения**

количество комнат	2	30,5	жилая площадь квартиры
		50,7	общая площадь квартиры
		51,7	общая площадь квартиры с учетом летних помещений
		52,7	площадь квартиры с пересчетом летних помещений с применением коэф. 1

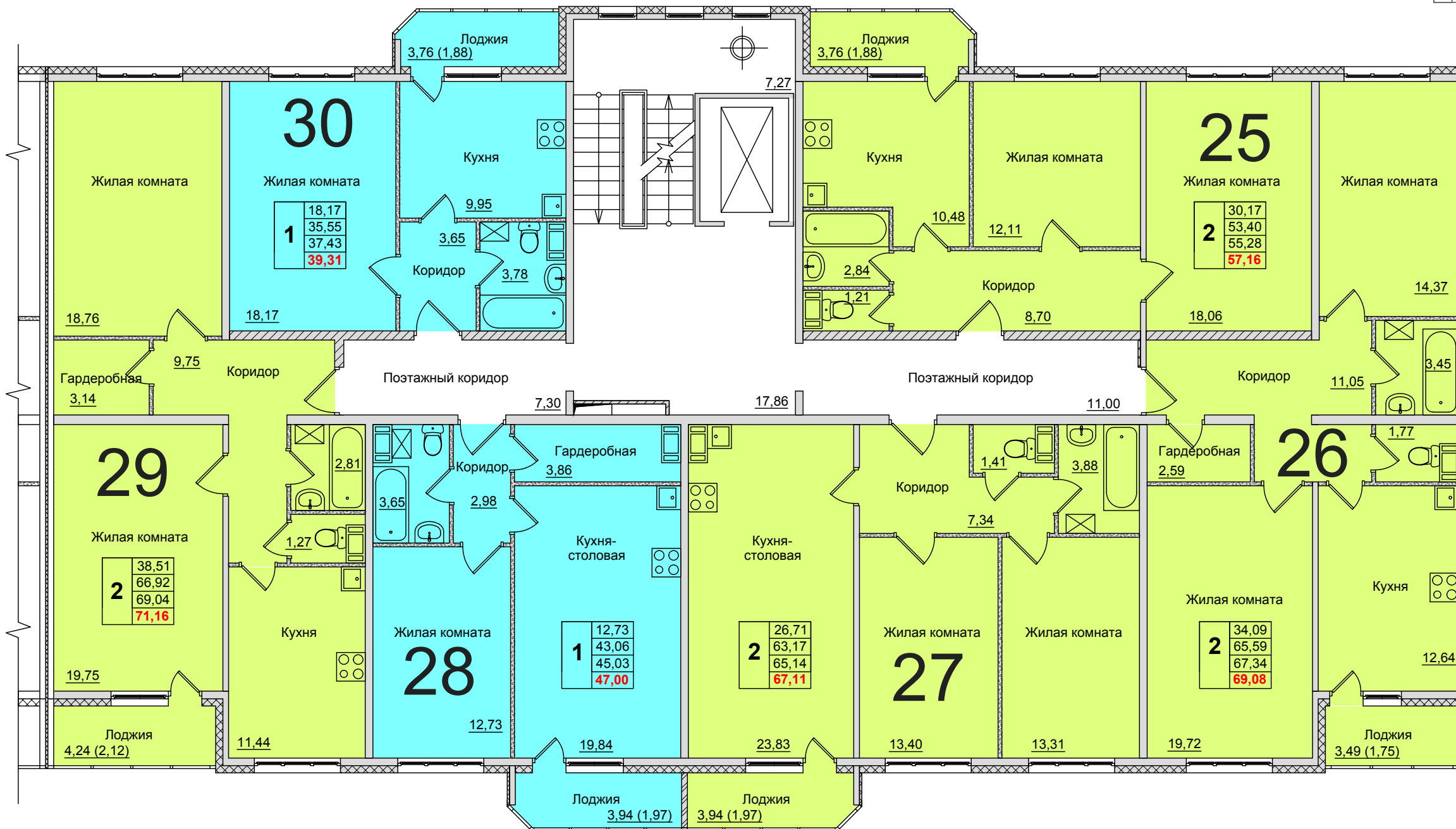
**Московская область, Ленинский район, сельское поселение  
Булатниковское, вблизи д. Лопатино, уч. № 8/1, № 8/2, № 8/3, № 8/4  
Жилой дом корпус №14  
Секция № 1  
4 этаж**



Условные обозначения

количество комнат	жилая площадь квартиры	общая площадь квартиры	общая площадь квартиры с учетом летних помещений	площадь квартиры с пересчетом летних помещений с применением коэф. 1
2	30,5	50,7	51,7	52,7

**Московская область, Ленинский район, сельское поселение  
Булатниковское, вблизи д. Лопатино, уч. № 8/1, № 8/2, № 8/3, № 8/4  
Жилой дом корпус №14  
Секция № 1  
5 этаж**



Условные обозначения

количество комнат	жилая площадь квартиры	общая площадь квартиры	общая площадь квартиры с учетом летних помещений	площадь квартиры с пересчетом летних помещений с применением коэф. 1
1	18,17	35,55	37,43	39,31
2	30,17	53,40	55,28	57,16
2	38,51	66,92	69,04	71,16
1	12,73	43,06	45,03	47,00
2	26,71	63,17	65,14	67,11
2	34,09	65,59	67,34	69,08

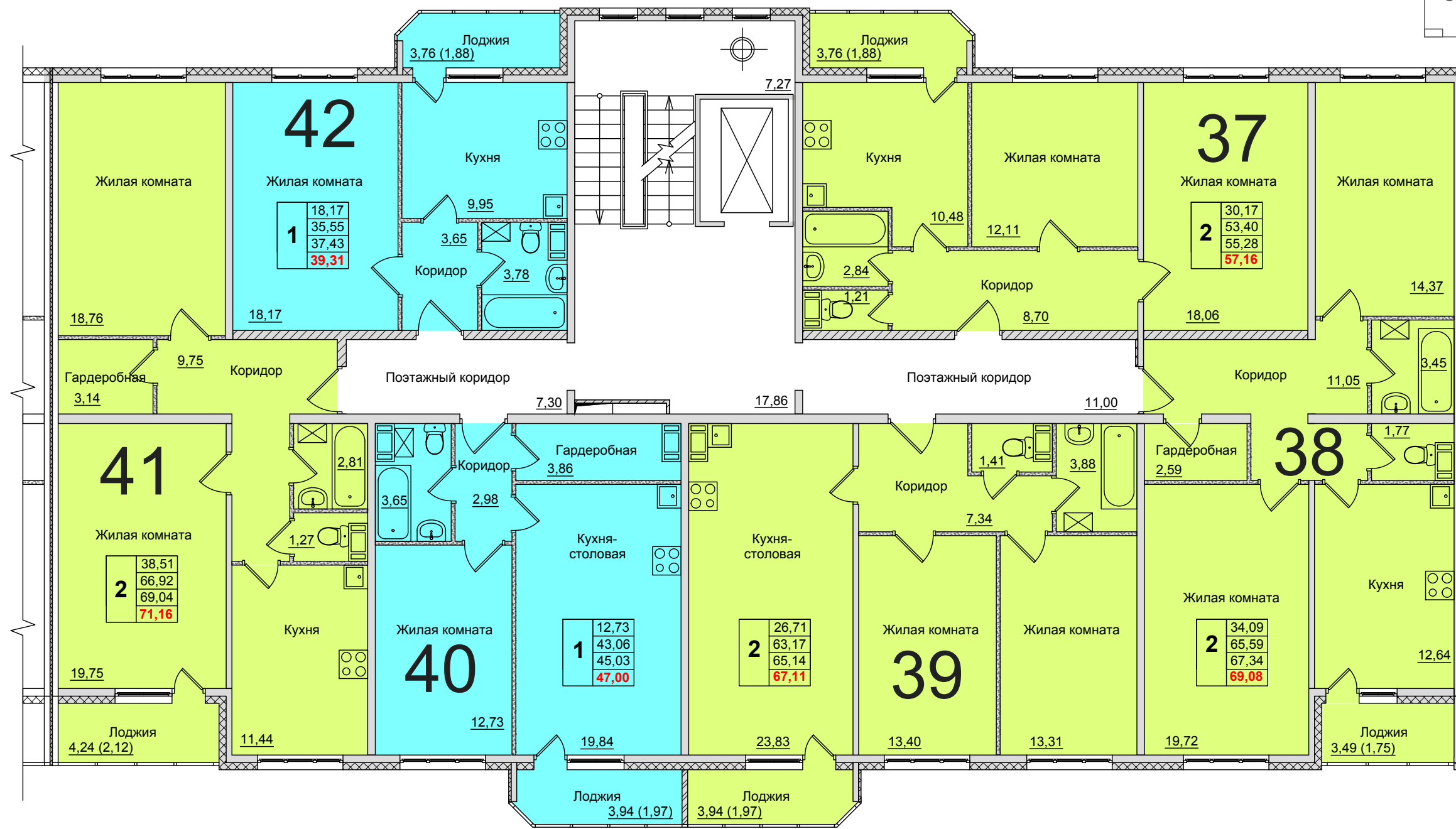
**Московская область, Ленинский район, сельское поселение  
Булатниковское, вблизи д. Лопатино, уч. № 8/1, № 8/2, № 8/3, № 8/4  
Жилой дом корпус №14  
Секция № 1  
6 этаж**



Условные обозначения

количество комнат	жилая площадь квартиры	общая площадь квартиры	общая площадь квартиры с учетом летних помещений	площадь квартиры с пересчетом летних помещений с применением коэф. 1
1	18,17	35,55	37,43	39,31
2	30,5	50,7	51,7	52,7

**Московская область, Ленинский район, сельское поселение  
Булатниковское, вблизи д. Лопатино, уч. № 8/1, № 8/2, № 8/3, № 8/4  
Жилой дом корпус №14  
Секция № 1  
7 этаж**



**Условные обозначения**

количество комнат	жилая площадь квартиры	общая площадь квартиры	общая площадь квартиры с учетом летних помещений	площадь квартиры с пересчетом летних помещений с применением коэф. 1
1	18,17	35,55	37,43	39,31
2	38,51	66,92	69,04	71,16
1	12,73	43,06	45,03	47,00
2	26,71	63,17	65,14	67,11
2	34,09	65,59	67,34	69,08



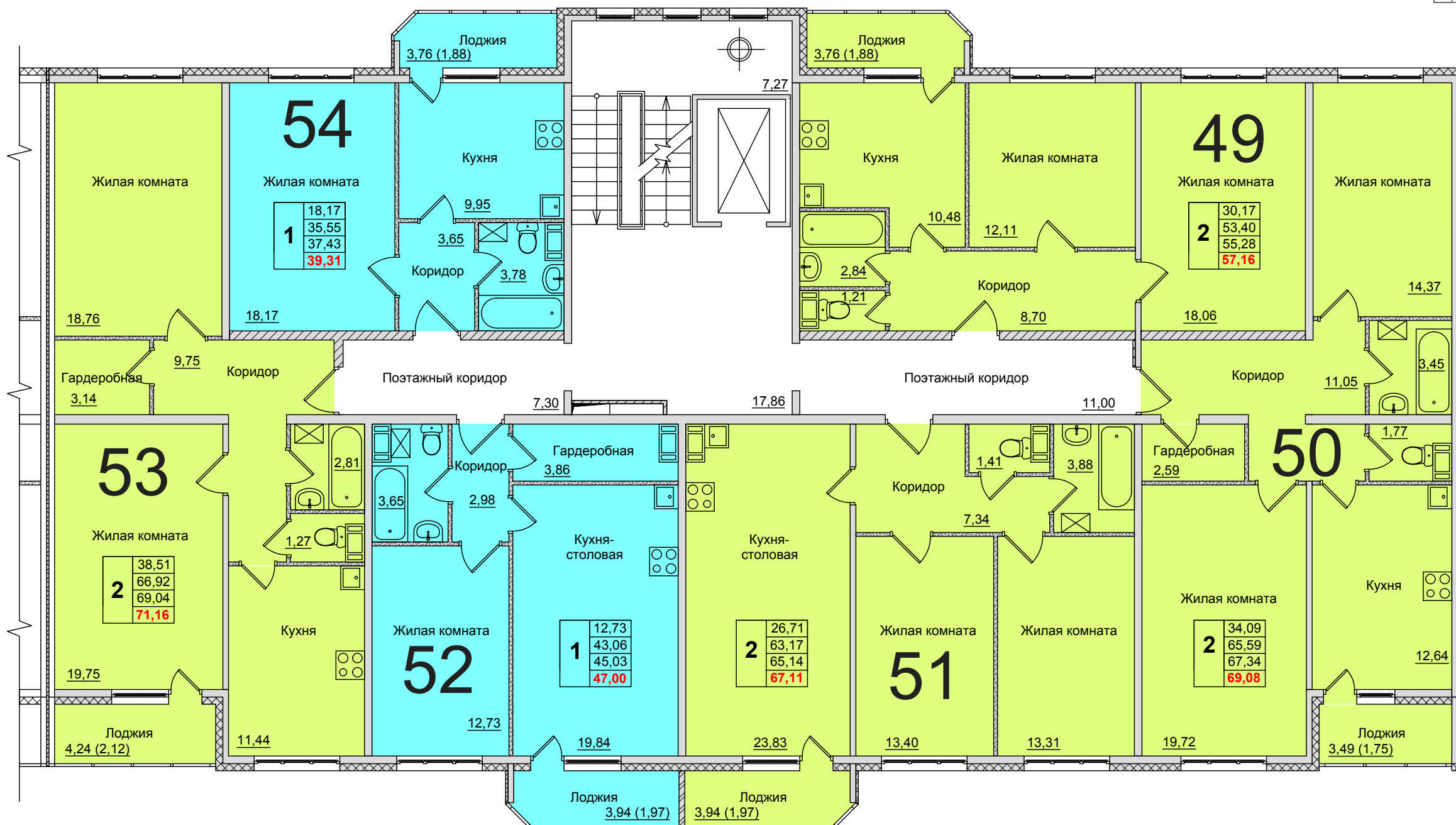
**Московская область, Ленинский район, сельское поселение  
Булатниковское, вблизи д. Лопатино, уч. № 8/1, № 8/2, № 8/3, № 8/4  
Жилой дом корпус №14  
Секция № 1  
8 этаж**



**Условные обозначения**

количество комнат	жилая площадь квартиры	общая площадь квартиры	общая площадь квартиры с учетом летних помещений	площадь квартиры с пересчетом летних помещений с применением коэф. 1
2	30,5	50,7	51,7	52,7

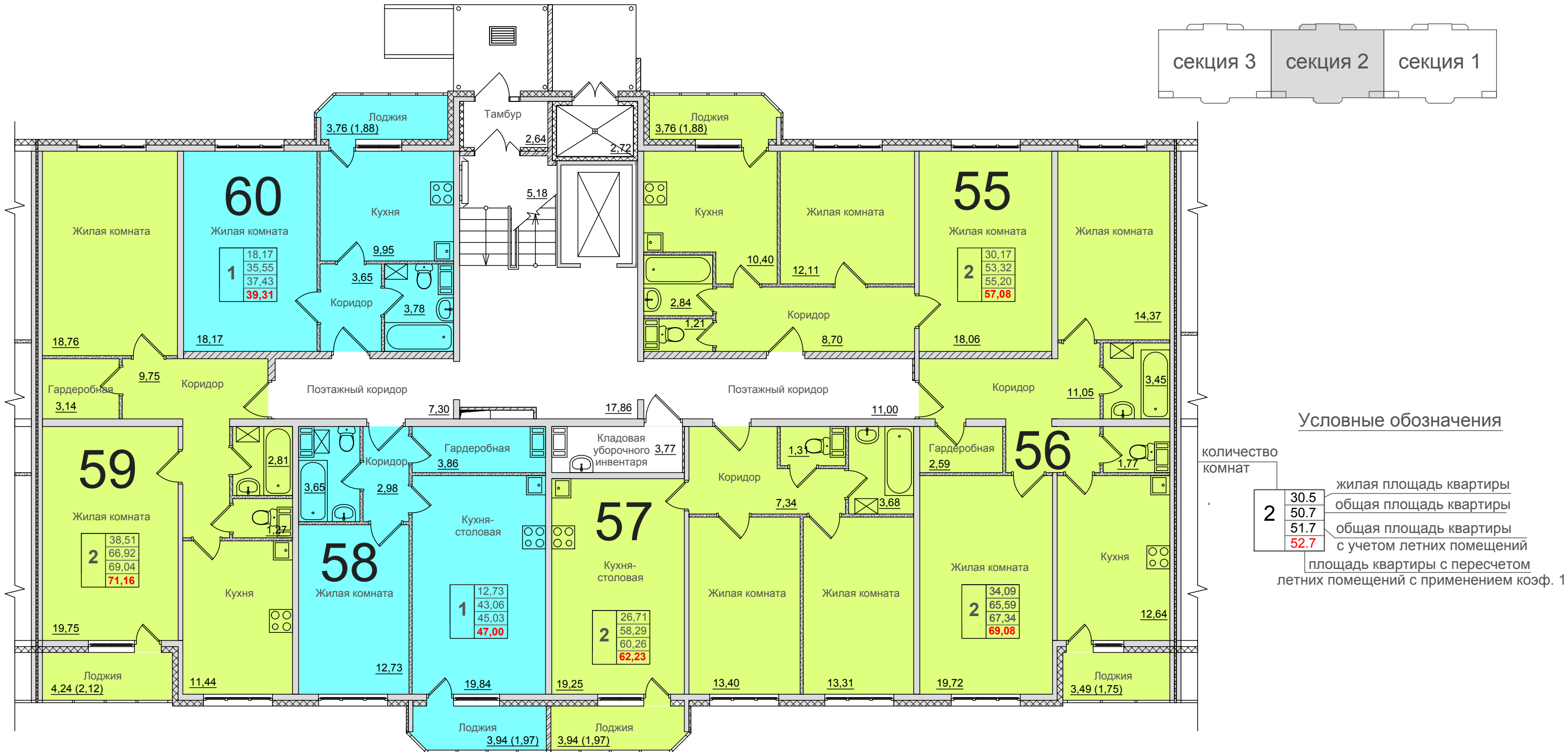
**Московская область, Ленинский район, сельское поселение  
Булатниковское, вблизи д. Лопатино, уч. № 8/1, № 8/2, № 8/3, № 8/4  
Жилой дом корпус №14  
Секция № 1  
9 этаж**



Условные обозначения

количество комнат	жилая площадь квартиры	общая площадь квартиры	общая площадь квартиры с учетом летних помещений	площадь квартиры с пересчетом летних помещений с применением коэф. 1
1	18,17	35,55	37,43	39,31
2	30,17	53,40	55,28	57,16
2	38,51	66,92	69,04	71,16
1	12,73	43,06	45,03	47,00
2	26,71	63,17	65,14	67,11
2	34,09	65,59	67,34	69,08

**Московская область, Ленинский район, сельское поселение  
Булатниковское, вблизи д. Лопатино, уч. № 8/1, № 8/2, № 8/3, № 8/4  
Жилой дом корпус №14  
Секция № 2  
1 этаж**



**60**

Жилая комната

1	18,17	жилая площадь
	35,55	общая площадь
	37,43	общая площадь с учетом летних помещений
	39,31	площадь с пересчетом летних помещений

**55**

Жилая комната

2	30,17	жилая площадь
	53,32	общая площадь
	55,20	общая площадь с учетом летних помещений
	57,08	площадь с пересчетом летних помещений

**59**

Жилая комната

2	38,51	жилая площадь
	66,92	общая площадь
	69,04	общая площадь с учетом летних помещений
	71,16	площадь с пересчетом летних помещений

**57**

Кухня-столовая

2	26,71	жилая площадь
	58,29	общая площадь
	60,26	общая площадь с учетом летних помещений
	62,23	площадь с пересчетом летних помещений

**58**

Жилая комната

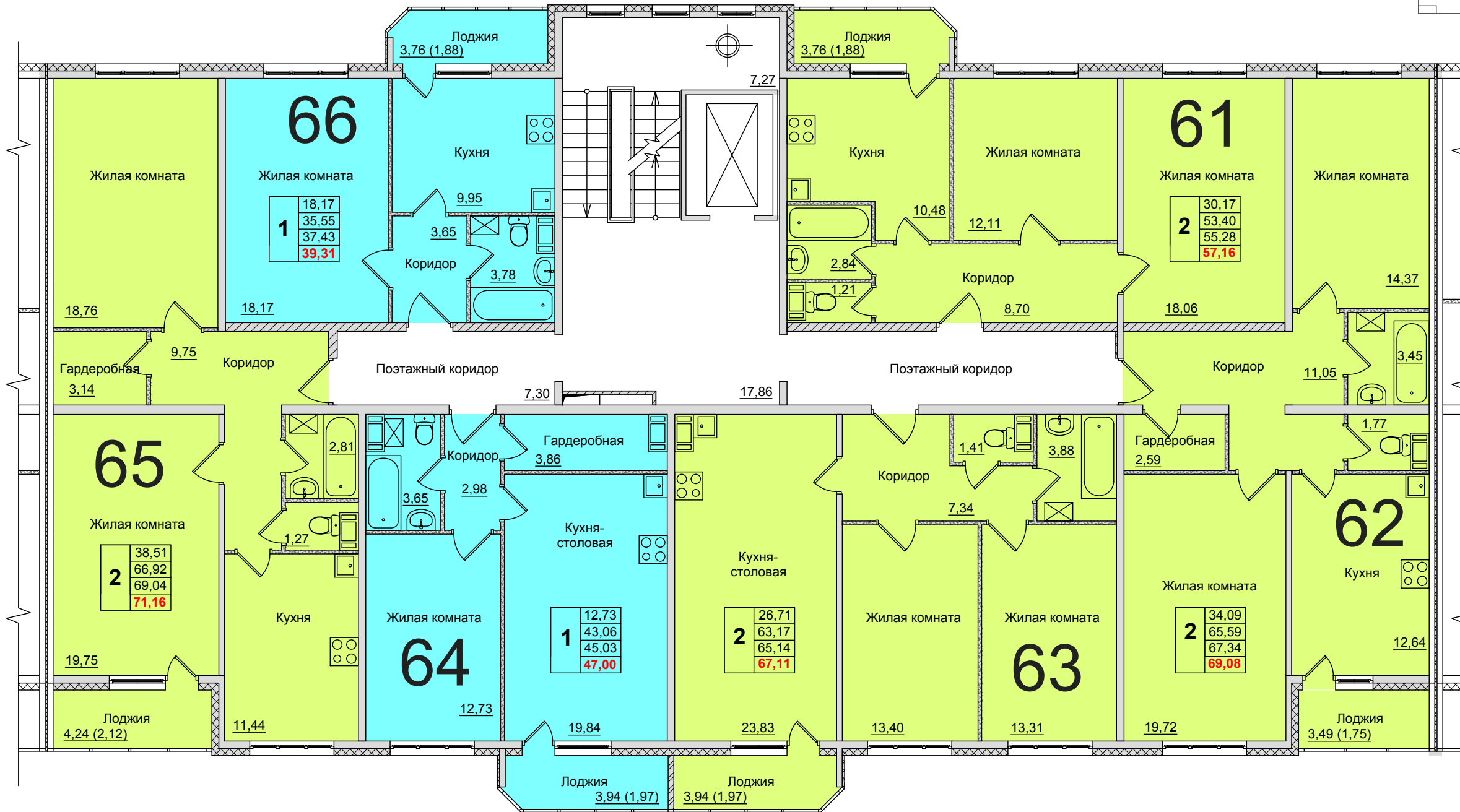
1	12,73	жилая площадь
	43,06	общая площадь
	45,03	общая площадь с учетом летних помещений
	47,00	площадь с пересчетом летних помещений

**56**

Жилая комната

2	34,09	жилая площадь
	65,59	общая площадь
	67,34	общая площадь с учетом летних помещений
	69,08	площадь с пересчетом летних помещений

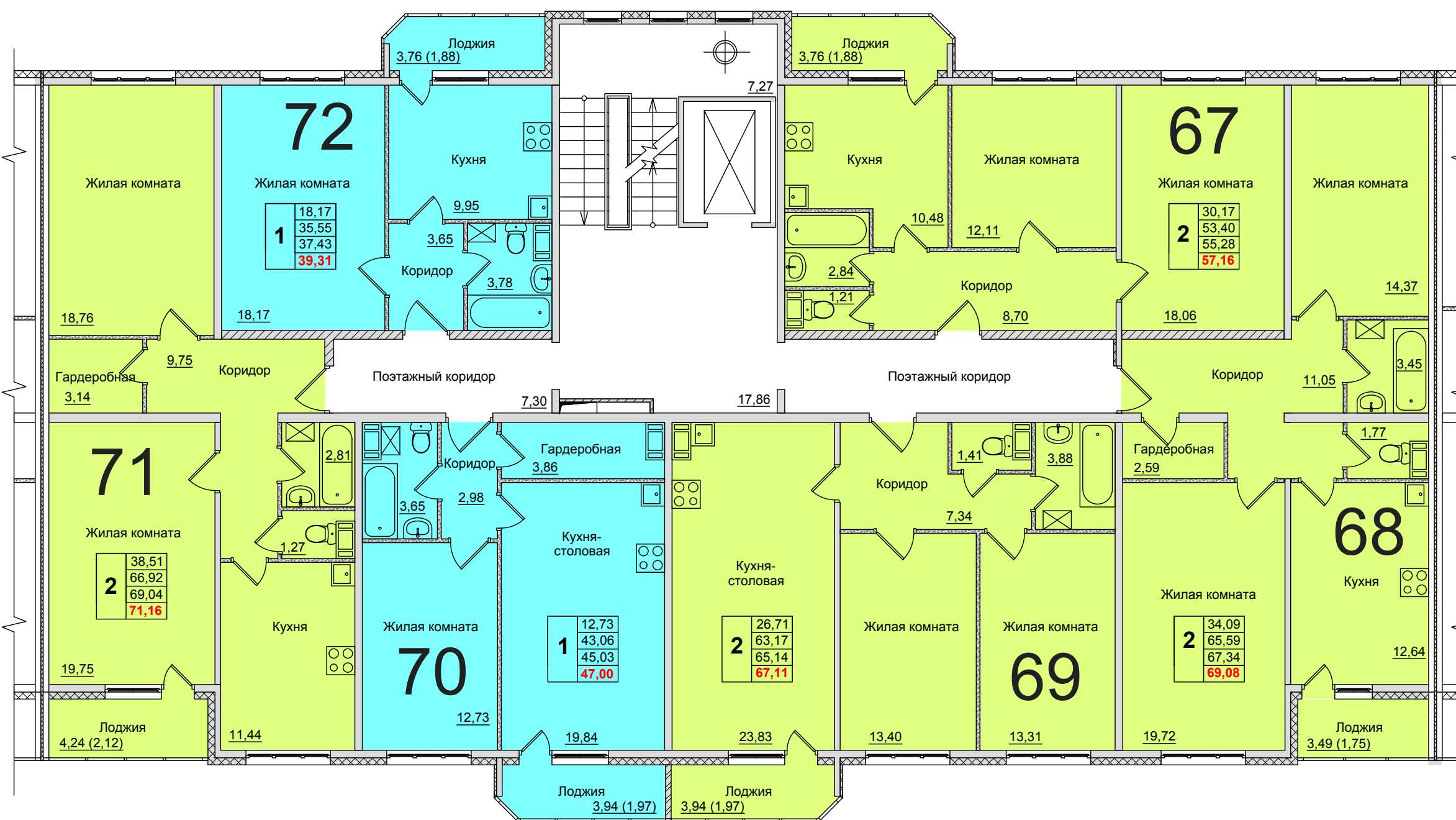
**Московская область, Ленинский район, сельское поселение  
Булатниковское, вблизи д. Лопатино, уч. № 8/1, № 8/2, № 8/3, № 8/4  
Жилой дом корпус №14  
Секция № 2  
2 этаж**



**Условные обозначения**

количество комнат	жилая площадь квартиры	общая площадь квартиры	общая площадь квартиры с учетом летних помещений	площадь квартиры с пересчетом летних помещений с применением коэф. 1
2	30,5	50,7	51,7	52,7

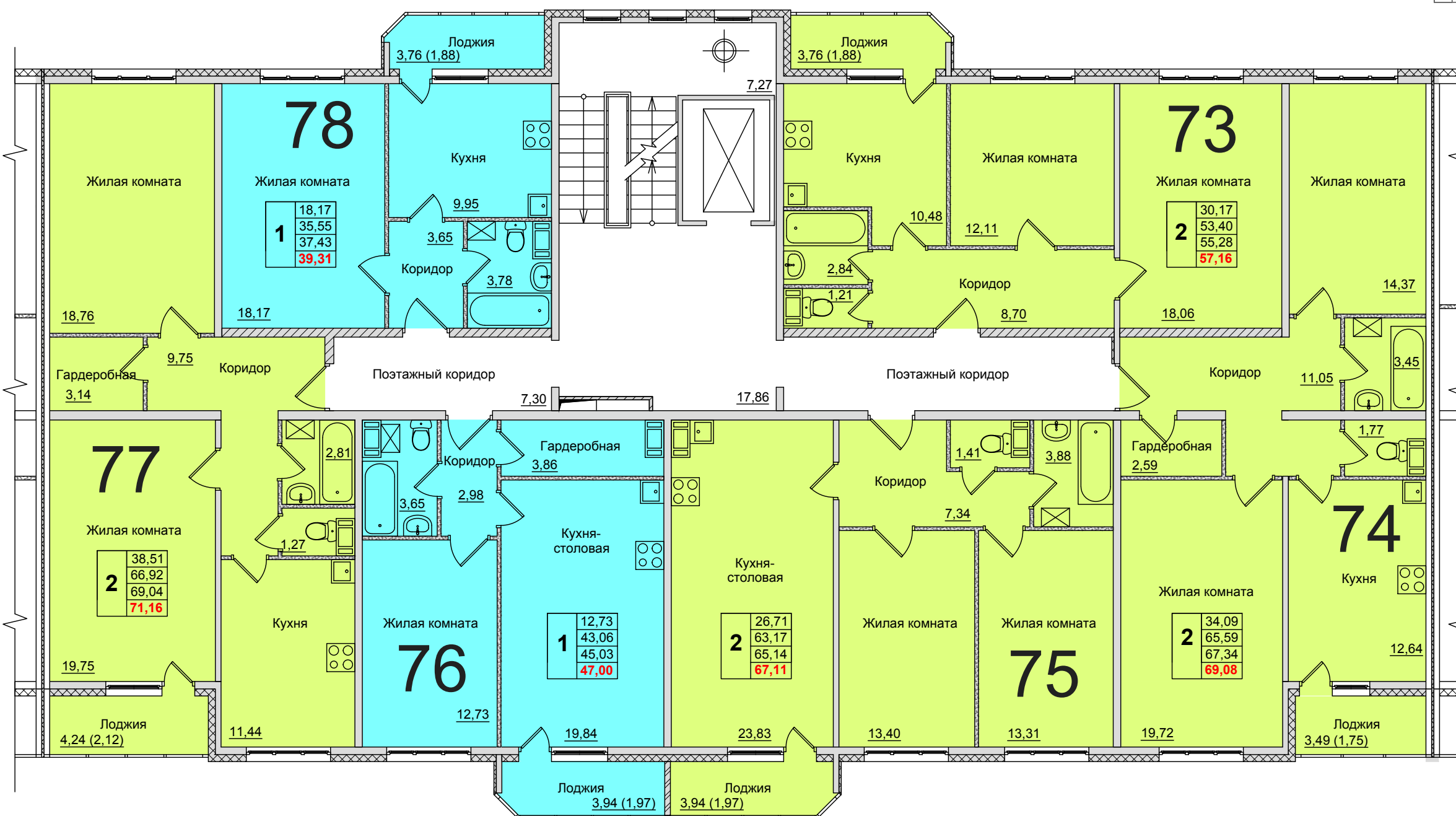
**Московская область, Ленинский район, сельское поселение  
Булатниковское, вблизи д. Лопатино, уч. № 8/1, № 8/2, № 8/3, № 8/4  
Жилой дом корпус №14  
Секция № 2  
3 этаж**



**Условные обозначения**

количество комнат	жилая площадь квартиры	общая площадь квартиры	общая площадь квартиры с учетом летних помещений	площадь квартиры с пересчетом летних помещений с применением коэф. 1
2	30.5	50.7	51.7	52.7

**Московская область, Ленинский район, сельское поселение  
Булатниковское, вблизи д. Лопатино, уч. № 8/1, № 8/2, № 8/3, № 8/4  
Жилой дом корпус №14  
Секция № 2  
4 этаж**



**Условные обозначения**

количество комнат	жилая площадь квартиры	общая площадь квартиры	общая площадь квартиры с учетом летних помещений	площадь квартиры с пересчетом летних помещений с применением коэф. 1
1	18,17	35,55	37,43	39,31
2	30,17	53,40	55,28	57,16
2	38,51	66,92	69,04	71,16
1	12,73	43,06	45,03	47,00
2	26,71	63,17	65,14	67,11
2	34,09	65,59	67,34	69,08

**Московская область, Ленинский район, сельское поселение  
Булатниковское, вблизи д. Лопатино, уч. № 8/1, № 8/2, № 8/3, № 8/4  
Жилой дом корпус №14  
Секция № 2  
5 этаж**



**Московская область, Ленинский район, сельское поселение  
Булатниковское, вблизи д. Лопатино, уч. № 8/1, № 8/2, № 8/3, № 8/4  
Жилой дом корпус №14  
Секция № 2  
6 этаж**

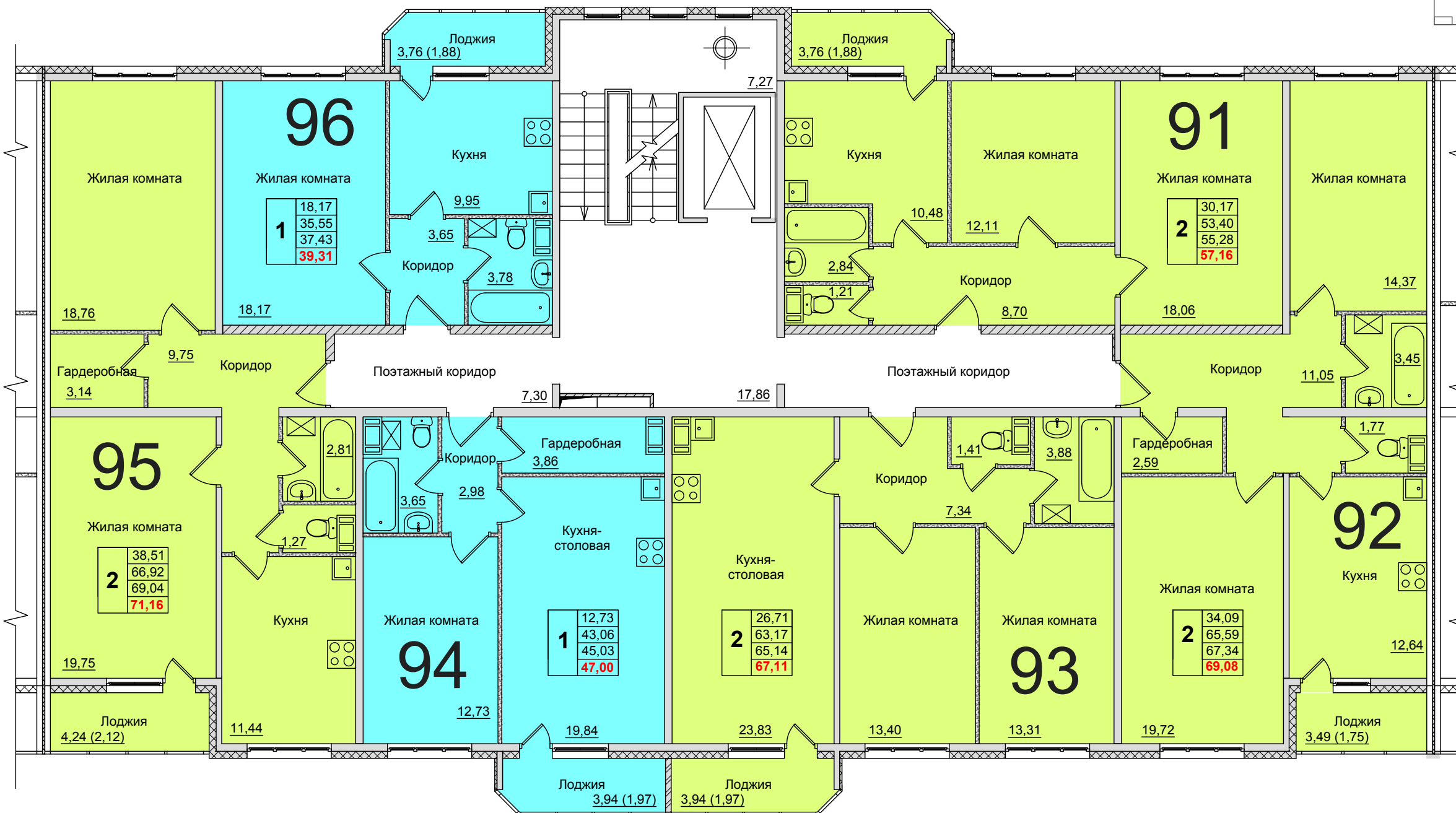


**Условные обозначения**

количество комнат	жилая площадь квартиры	общая площадь квартиры	общая площадь квартиры с учетом летних помещений	площадь квартиры с пересчетом летних помещений с применением коэф. 1
1	18,17	35,55	37,43	39,31
2	30,5	50,7	51,7	52,7



**Московская область, Ленинский район, сельское поселение  
Булатниковское, вблизи д. Лопатино, уч. № 8/1, № 8/2, № 8/3, № 8/4  
Жилой дом корпус №14  
Секция № 2  
7 этаж**



**Условные обозначения**

количество комнат	жилая площадь квартиры	общая площадь квартиры	общая площадь квартиры с учетом летних помещений	площадь квартиры с пересчетом летних помещений с применением коэф. 1
2	30,5	50,7	51,7	52,7

**Московская область, Ленинский район, сельское поселение  
Булатниковское, вблизи д. Лопатино, уч. № 8/1, № 8/2, № 8/3, № 8/4  
Жилой дом корпус №14  
Секция № 2  
8 этаж**



**102**

Жилая комната

1	18,17
	35,55
	37,43
	39,31

Кухня

Коридор

**97**

Жилая комната

2	30,17
	53,40
	55,28
	57,16

Коридор

**101**

Жилая комната

2	38,51
	66,92
	69,04
	71,16

**100**

Жилая комната

1	12,73
	43,06
	45,03
	47,00

Кухня-столовая

**99**

Жилая комната

2	26,71
	63,17
	65,14
	67,11

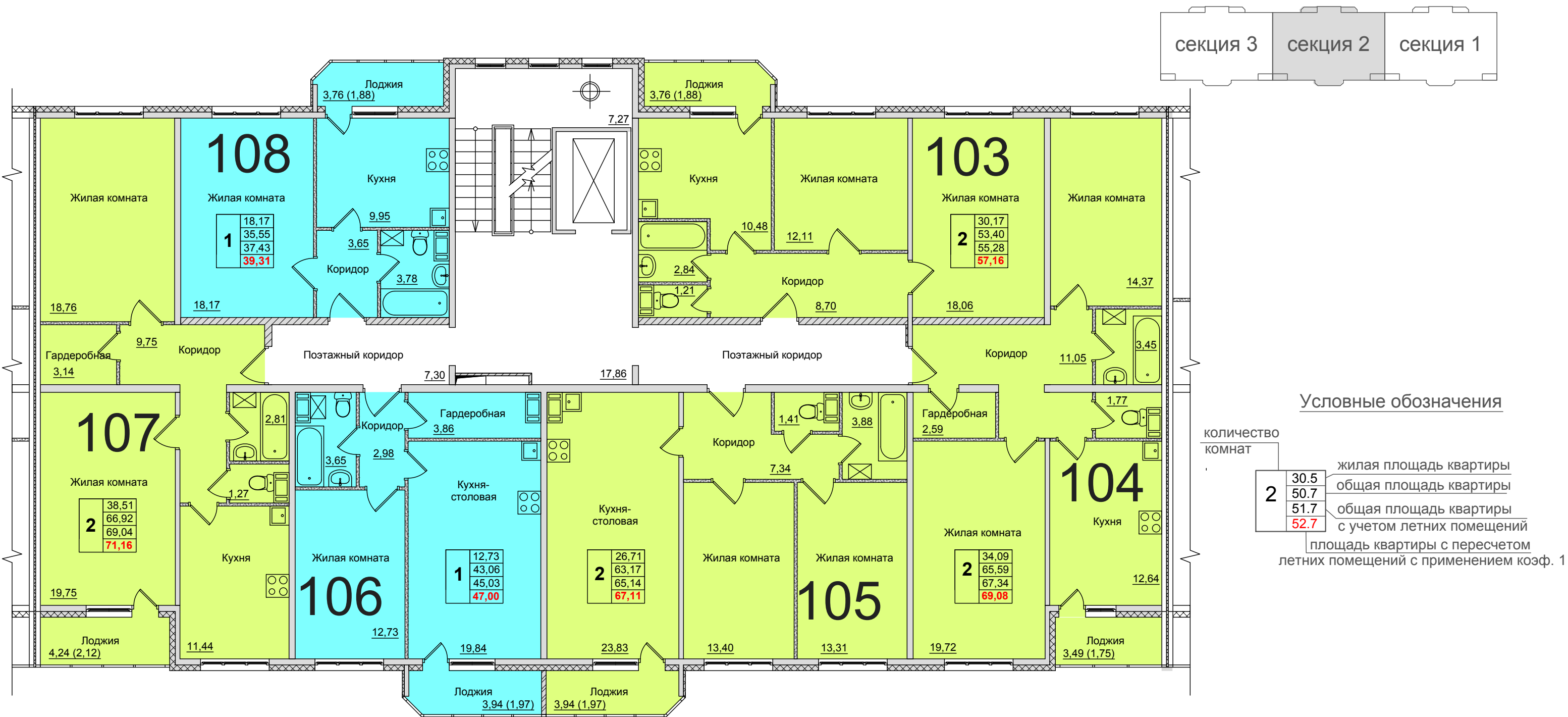
Жилая комната

**98**

Кухня

2	34,09
	65,59
	67,34
	69,08

**Московская область, Ленинский район, сельское поселение  
Булатниковское, вблизи д. Лопатино, уч. № 8/1, № 8/2, № 8/3, № 8/4  
Жилой дом корпус №14  
Секция № 2  
9 этаж**



**108**

**103**

**107**

**106**

**105**

**104**

1

18,17
35,55
37,43
39,31

2

30,17
53,40
55,28
57,16

2

38,51
66,92
69,04
71,16

1

12,73
43,06
45,03
47,00

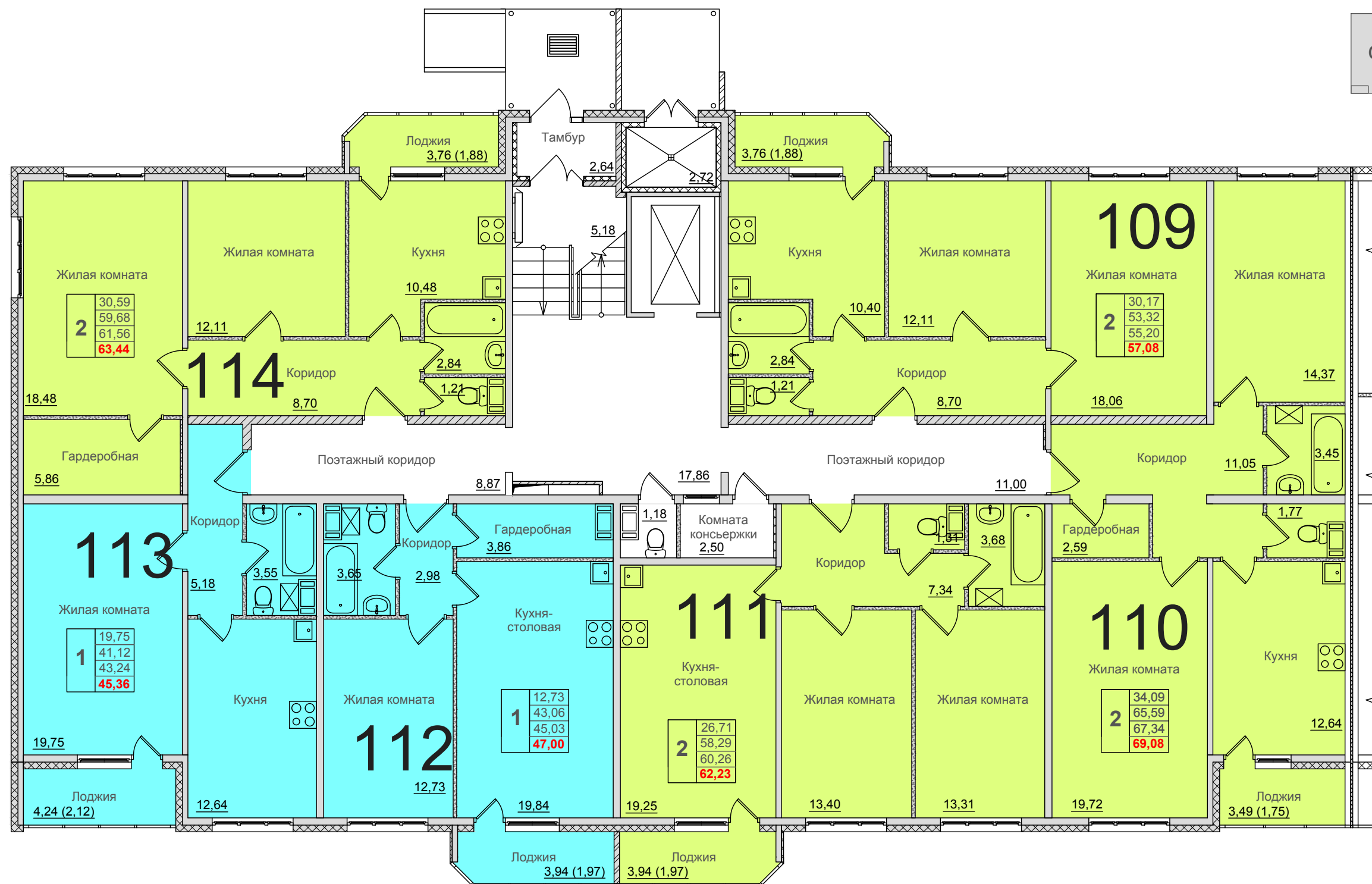
2

26,71
63,17
65,14
67,11

2

34,09
65,59
67,34
69,08

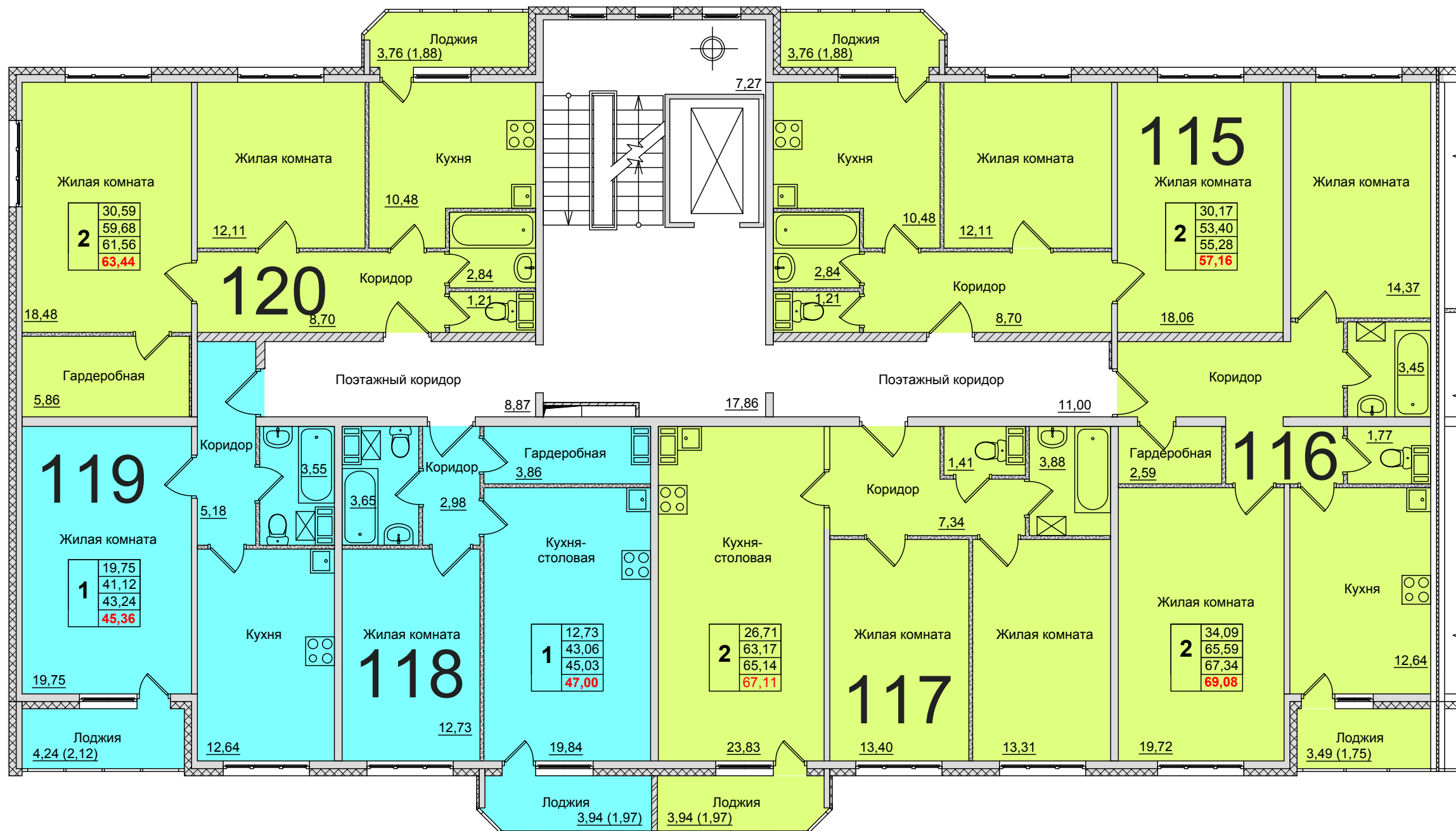
**Московская область, Ленинский район, сельское поселение  
Булатниковское, вблизи д. Лопатино, уч. № 8/1, № 8/2, № 8/3, № 8/4  
Жилой дом корпус №14  
Секция № 3  
1 этаж**



**Условные обозначения**

количество комнат	жилая площадь квартиры	общая площадь квартиры	общая площадь квартиры с учетом летних помещений	площадь квартиры с пересчетом летних помещений с применением коэф. 1
1	19,75	41,12	43,24	45,36
2	30,5	59,68	61,56	63,44

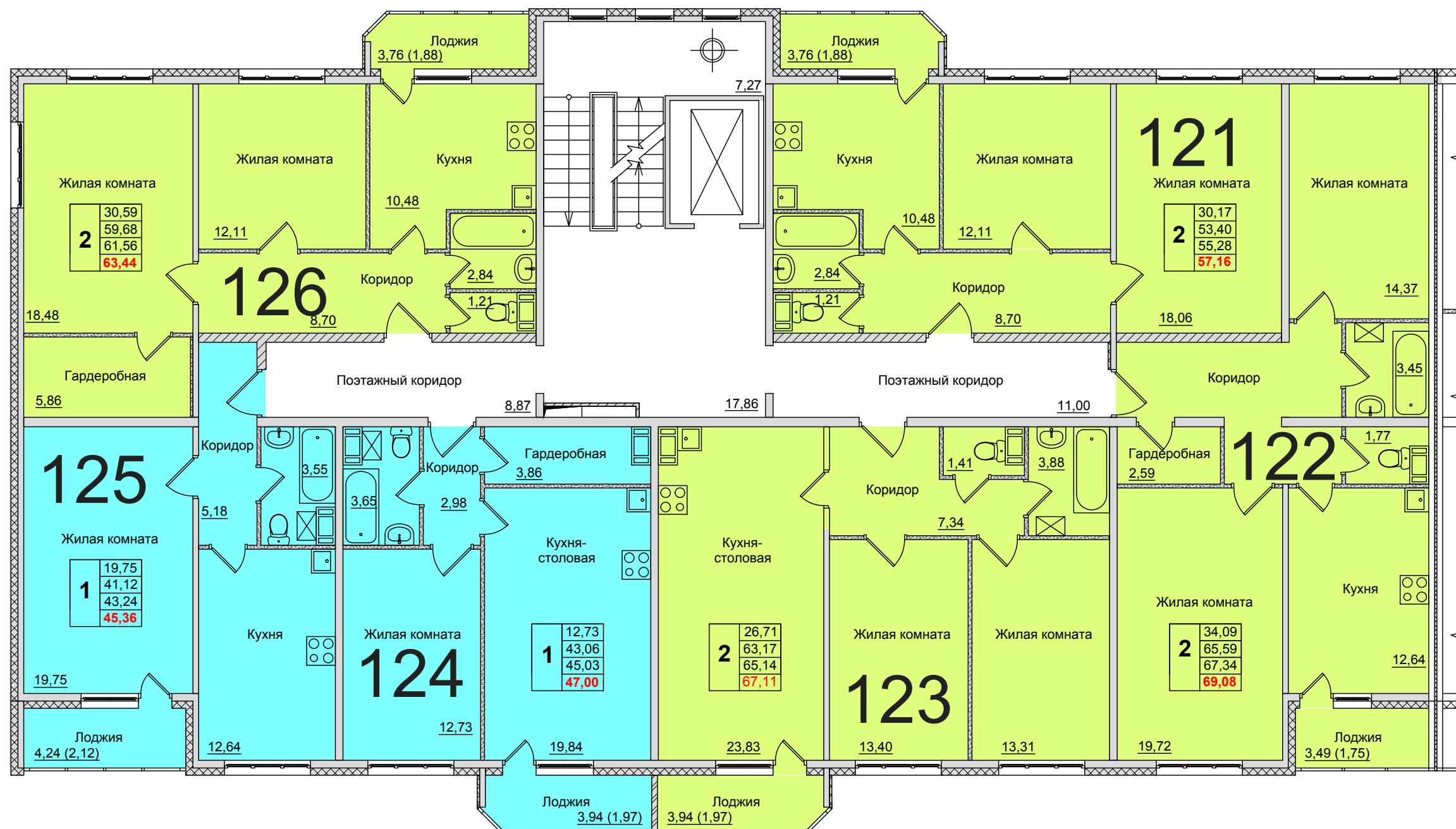
**Московская область, Ленинский район, сельское поселение  
Булатниковское, вблизи д. Лопатино, уч. № 8/1, № 8/2, № 8/3, № 8/4  
Жилой дом корпус №14  
Секция № 3  
2 этаж**



Условные обозначения

количество комнат	жилая площадь квартиры	общая площадь квартиры	общая площадь квартиры с учетом летних помещений	площадь квартиры с пересчетом летних помещений с применением коэф. 1
2	30,5	50,7	51,7	52,7

**Московская область, Ленинский район, сельское поселение  
Булатниковское, вблизи д. Лопатино, уч. № 8/1, № 8/2, № 8/3, № 8/4  
Жилой дом корпус №14  
Секция № 3  
3 этаж**



**Условные обозначения**

количество комнат	жилая площадь квартиры	общая площадь квартиры	общая площадь квартиры с учетом летних помещений	площадь квартиры с пересчетом летних помещений с применением коэф. 1
1	19,75	41,12	43,24	45,36
2	30,59	59,68	61,56	63,44
2	30,17	53,40	55,28	57,16
1	12,73	43,06	45,03	47,00
2	26,71	63,17	65,14	67,11
2	34,09	65,59	67,34	69,08

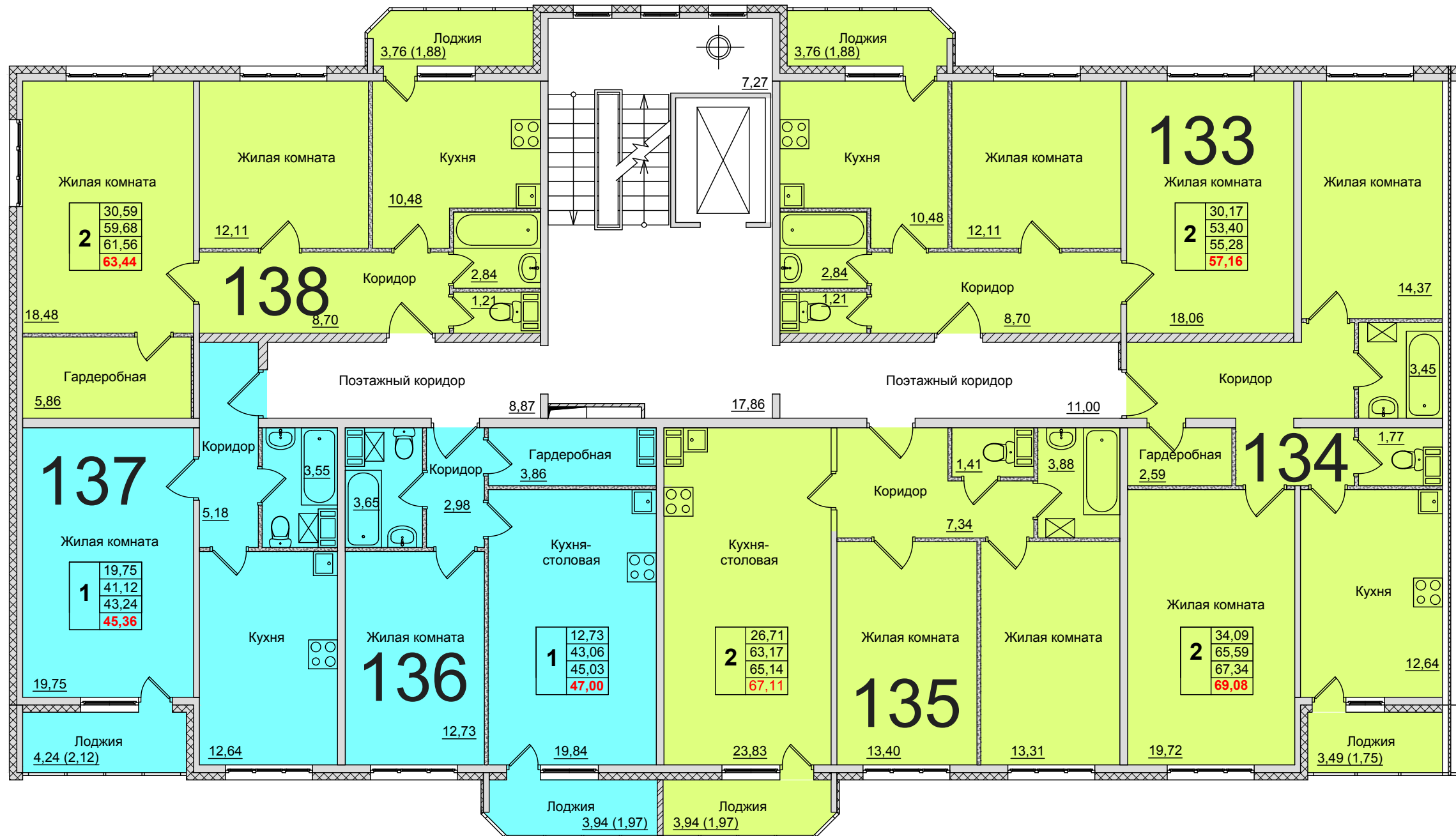
**Московская область, Ленинский район, сельское поселение  
Булатниковское, вблизи д. Лопатино, уч. № 8/1, № 8/2, № 8/3, № 8/4  
Жилой дом корпус №14  
Секция № 3  
4 этаж**



**Условные обозначения**

количество комнат	жилая площадь квартиры	общая площадь квартиры	общая площадь квартиры с учетом летних помещений	площадь квартиры с пересчетом летних помещений с применением коэф. 1
2	30.5	50.7	51.7	52.7

**Московская область, Ленинский район, сельское поселение  
Булатниковское, вблизи д. Лопатино, уч. № 8/1, № 8/2, № 8/3, № 8/4  
Жилой дом корпус №14  
Секция № 3  
5 этаж**

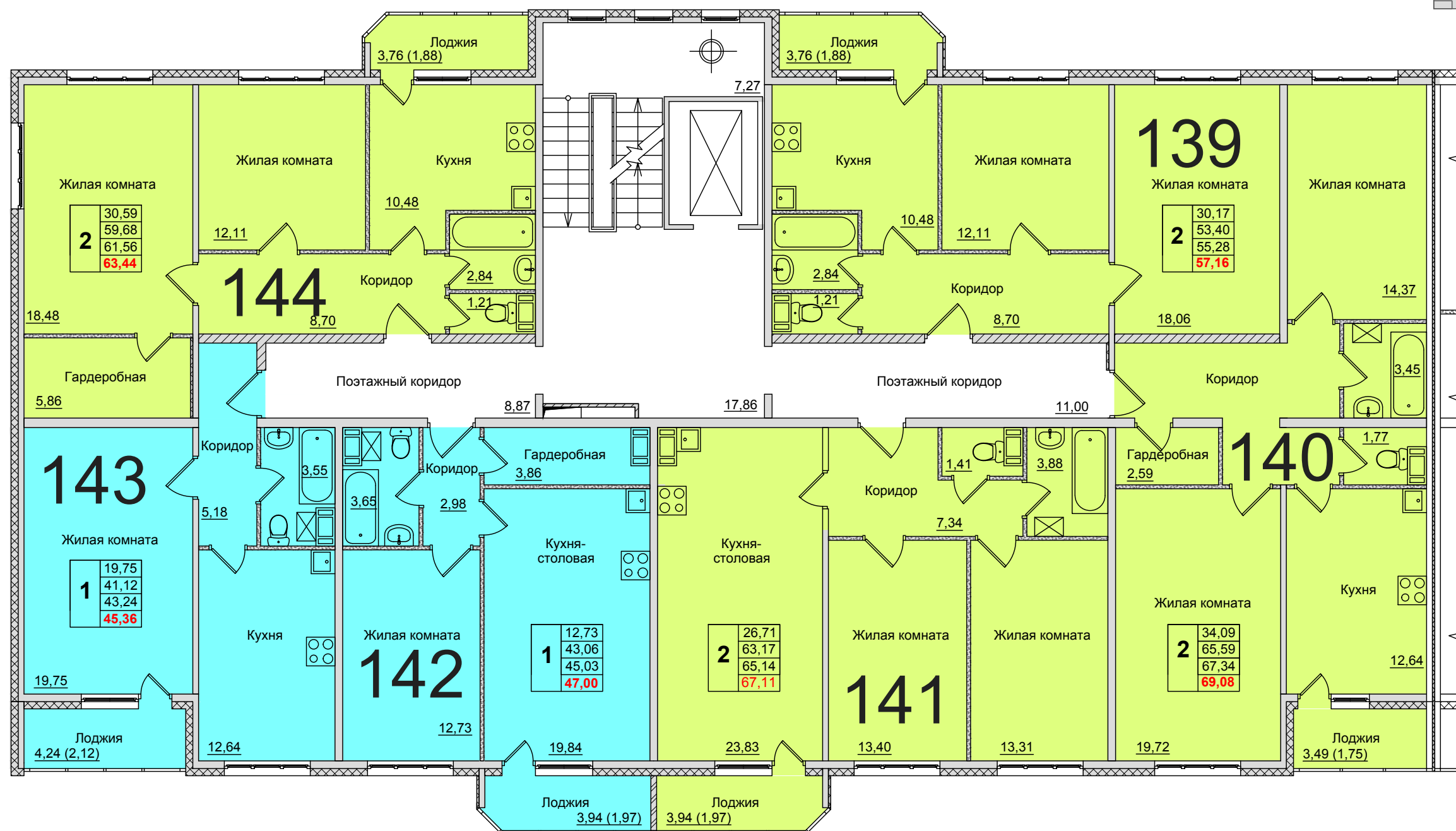


**Условные обозначения**

количество комнат	жилая площадь квартиры	общая площадь квартиры	общая площадь квартиры с учетом летних помещений	площадь квартиры с пересчетом летних помещений с применением коэф. 1
1	19,75	41,12	43,24	45,36
2	30,5	59,68	61,56	63,44
2	26,71	63,17	65,14	67,11
2	34,09	65,59	67,34	69,08
2	30,17	53,40	55,28	57,16



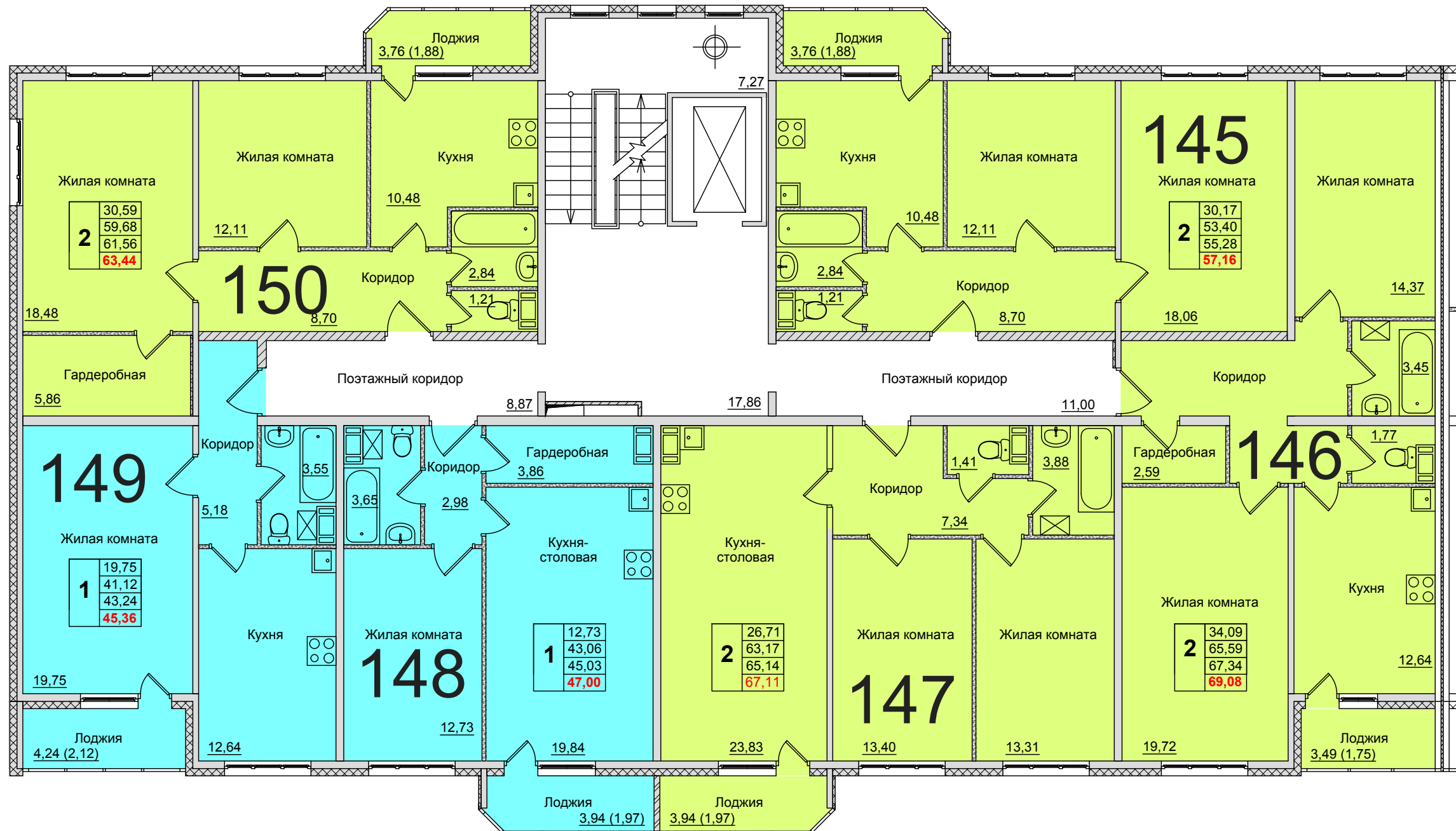
**Московская область, Ленинский район, сельское поселение  
Булатниковское, вблизи д. Лопатино, уч. № 8/1, № 8/2, № 8/3, № 8/4  
Жилой дом корпус №14  
Секция № 3  
6 этаж**



**Условные обозначения**

количество комнат	жилая площадь квартиры	общая площадь квартиры	общая площадь квартиры с учетом летних помещений	площадь квартиры с пересчетом летних помещений с применением коэф. 1
2	30,5	50,7	51,7	52,7

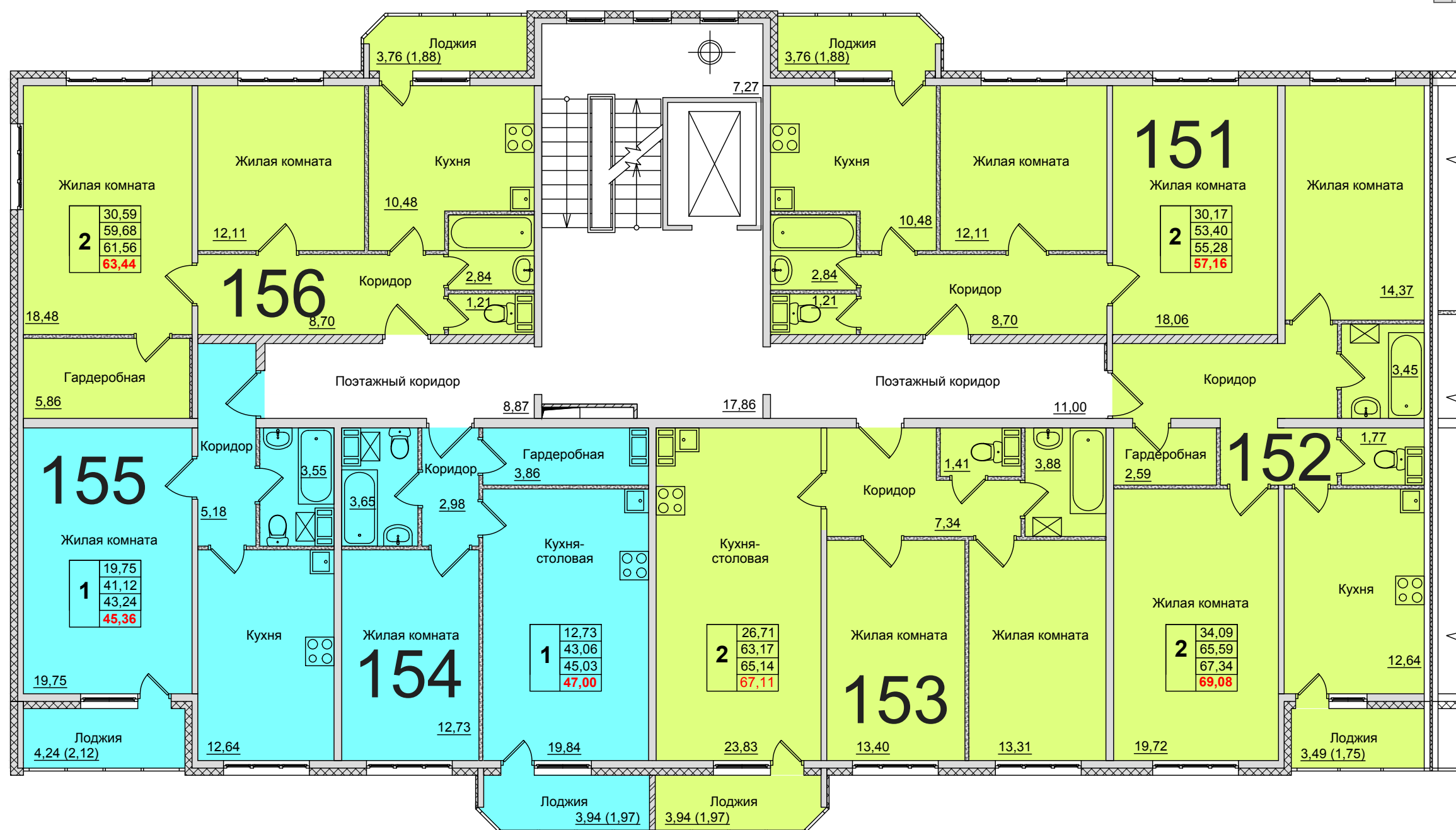
**Московская область, Ленинский район, сельское поселение  
Булатниковское, вблизи д. Лопатино, уч. № 8/1, № 8/2, № 8/3, № 8/4  
Жилой дом корпус №14  
Секция № 3  
7 этаж**



**Условные обозначения**

количество комнат	жилая площадь квартиры	общая площадь квартиры	общая площадь квартиры с учетом летних помещений	площадь квартиры с пересчетом летних помещений с применением коэф. 1
1	19,75	41,12	43,24	45,36
2	30,5	59,68	61,56	63,44
2	30,17	53,40	55,28	57,16
1	12,73	43,06	45,03	47,00
2	26,71	63,17	65,14	67,11
2	34,09	65,59	67,34	69,08

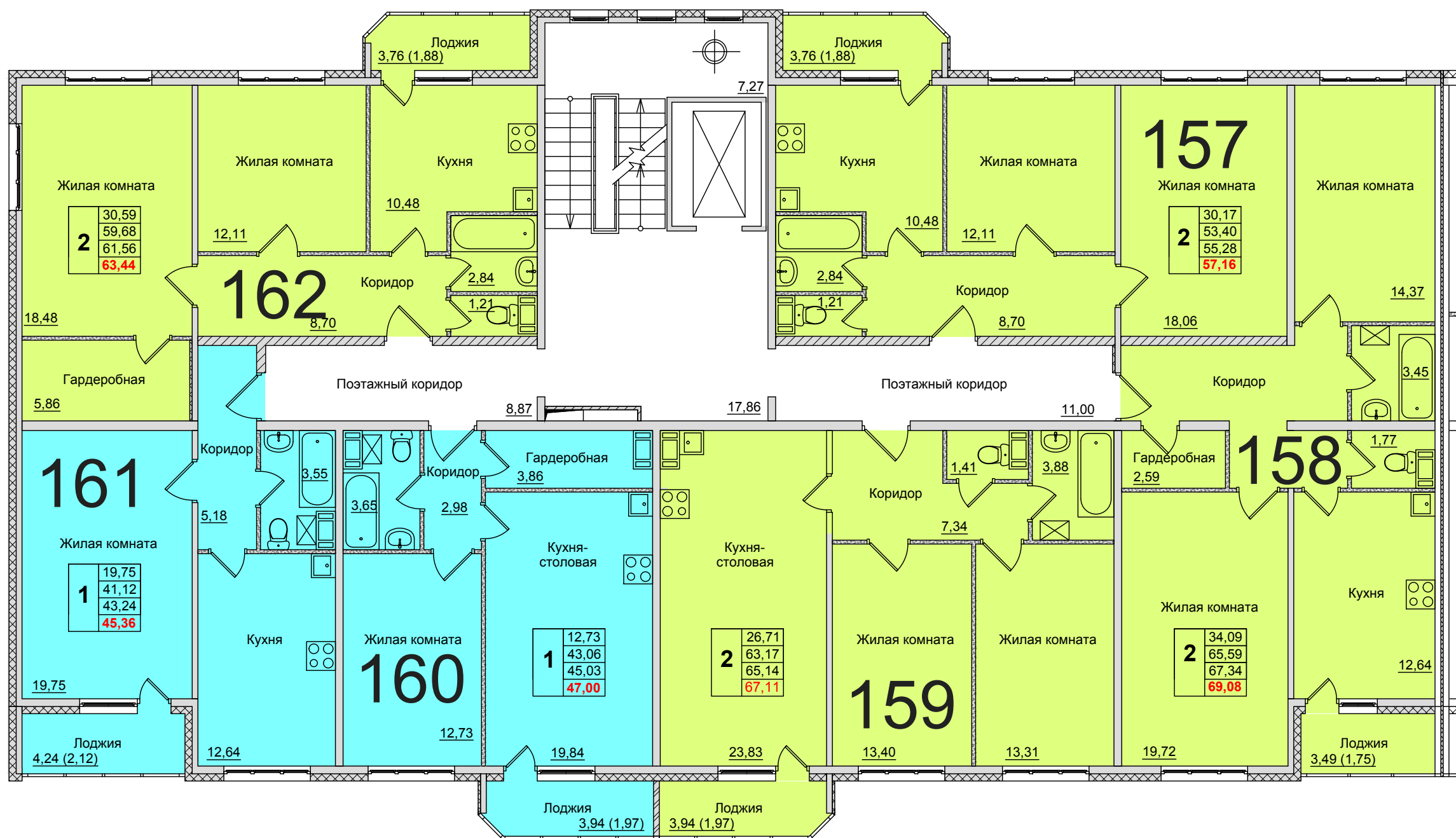
**Московская область, Ленинский район, сельское поселение  
Булатниковское, вблизи д. Лопатино, уч. № 8/1, № 8/2, № 8/3, № 8/4  
Жилой дом корпус №14  
Секция № 3  
8 этаж**



Условные обозначения

количество комнат	жилая площадь квартиры	общая площадь квартиры	общая площадь квартиры с учетом летних помещений	площадь квартиры с пересчетом летних помещений с применением коэф. 1
2	30,5	50,7	51,7	52,7

**Московская область, Ленинский район, сельское поселение  
Булатниковское, вблизи д. Лопатино, уч. № 8/1, № 8/2, № 8/3, № 8/4  
Жилой дом корпус №14  
Секция № 3  
9 этаж**



Условные обозначения

количество комнат	жилая площадь квартиры	общая площадь квартиры	общая площадь квартиры с учетом летних помещений	площадь квартиры с пересчетом летних помещений с применением коэф. 1
1	19,75	41,12	43,24	45,36
2	30,5	50,7	51,7	52,7